



**Turn- und Spielverein 1919  
Eisbergen e.V.**



**FAUSTBALL  
KORBBALL  
LEICHTATHLETIK  
TENNIS  
TURNEN  
VOLKSLAUF  
WANDERN**

[www.tus-eisbergen.de](http://www.tus-eisbergen.de) | [www.tennis-eisbergen.com](http://www.tennis-eisbergen.com)



FÖRDERER DES SPORTS

GAUSELMANN GROUP



*Die* SPIELEMACHER

Merkur-Allee 1-15 · 32339 Espelkamp · Telefon 05772 49-0 · [www.gauselmann.de](http://www.gauselmann.de)

## Liebe Tennisfreunde,

ich bedanke mich bei meinen Vorstandskolleginnen und Kollegen für die gute Zusammenarbeit im Jahr 2018 und wünsche allen Mitgliedern ein frohes und gesundes Jahr 2019.

Ein Jahrhundertsommer liegt hinter uns, der uns viele schöne Stunden und laue Sommerabende beschert hat.

Und endlich ist unsere Elektrik auf der gesamten Anlage auf einen aktuellen Stand gebracht worden – inkl. der lang ersehnten Parkplatzbeleuchtung.

Ein nicht ganz so erfreulicher Trend in unserem Verein ist, dass

- a. die Anzahl der Mitglieder kontinuierlich sinkt
- b. sich auch die Anzahl der Mannschaften, die in den Sommer- und Winterrunden teilnehmen verringert. Wir werden in der Sommerrunde nur noch eine Herren 40 stellen.

Somit entwickelt sich unsere Tennissparte zu einer Freizeitaktivität, die wir versuchen werden, mit Freundschaftsspielen mit anschl. gemütlichen Beisammensein aufzupeppen. Das muss nicht zwangsläufig etwas Negatives bedeuten. Die vergangenen Freundschaftsspiele und auch die internen Mixed-Turniere haben gezeigt, dass auch diese Art des zwanglosen Tennis durchaus Spaß machen kann.

Der Vorstand bedankt sich bei allen Aktiven, Helfern, Sponsoren und Gönnern der Tennissparte und hofft auf weitere schöne und angenehme Veranstaltungen auf der Tennisanlage in der kommenden Sommersaison 2019.

Mit sportlichem Gruß

Peter Möller

Abteilungsvorstand Tennis



**Salon  
Haarlekin**  
Inh. U. Schmidgunst

Stephanstr. 7  
32457 Porta Westfalica  
Tel.: 05751 / 98 29 58

### Öffnungszeiten:

Mo. 8:30 - 15:00 Uhr  
Di. - Fr. 8:30 - 18:00 Uhr  
Sa. 8:00 - 13:00 Uhr

Societät

**Grotjohann & Grotjohann**

Rechtsanwälte • Steuerberater

**Anke Grotjohann**

Rechtsanwältin

**Torsten Grotjohann**

Rechtsanwalt • Steuerberater

32457 Porta Westf. - OT Barkhausen • Portastraße 29  
Telefon: 0 57 1 / 509 20 00  
Fax 0 57 1 / 509 200-20  
RAe@kanzlei-grotjohann.de

**PHYSIO Plus**  
K. HINZE

*Therapie die bewegt*

PW-Eisbergen | Stephanstr. 7  
Tel. 057 51 / 9 93 79 55 | [www.physioplus-eisbergen.de](http://www.physioplus-eisbergen.de)



## Wer möchte mal... Tennisspielen?

Die Jugendgruppen der Tennissparte des TUS Eisbergen trainierten im Winter 2018/2019 im Lord Nelson mit dem Trainer Fabian Hugo. Dieser war spontan bereit, uns zu unterstützen, da Santos und Eduardo zur Winterrunde leider nicht mehr zur Verfügung standen.

Trainiert wurde im Winter im Lord Nelson in 3 Gruppen. Für die Sommerunde ist die Trainerfrage auch schon in trockenen Tüchern. Das Training wird ab Mai von unseren neuen Tennistrainern Sven Feltz (im Erwachsenenbereich) und Fabian Hugo (für die Kids und Jugend) übernommen.

Über neue Gesichter für ein Schnuppertraining freuen wir uns dann jederzeit!

An dieser Stelle bedanken wir uns noch einmal recht herzlich bei allen Jugendlichen, Kinder und Eltern für ihr Verständnis und ihre Flexibilität!

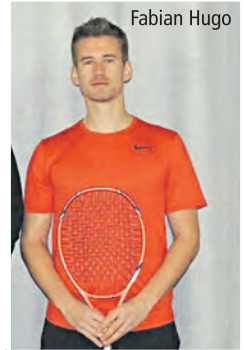
Jeder, der gerne das Tennisspielen ausprobieren möchte, kann es in Form einer Schnupperstunden jeder Zeit nach Absprache beim TUS Eisbergen ausprobieren.

Runter vom Sofa, rauf auf den Tennisplatz !!

Wir freuen uns immer über neue Gesichter.

**Kontakt unter 05751-8892 oder**

**0175-3655181 bei Heike Wilde**



Fabian Hugo



**Mannheimer Versicherung AG**  
**Generalagentur Thomas Bülte**  
 Unter d. Stiderfeld 25 · 31737 Rinteln  
 Telefon 05751.9930470  
[www.buelte.mannheimer.de](http://www.buelte.mannheimer.de)



**31749 Rehren · Altes Feld 18 · 05752 92965-0**

**[www.hansamobil.de](http://www.hansamobil.de)**

**Öffnungszeiten: 8.00 - 17.30 Uhr**



## Unser neuer Trainer - Sven Feltz

Als Eisberger-Junge trainiert Sven ab Mai unseren Verein. Das Tennis spielen startete er bereits mit 4 Jahren in Rinteln. Mit 13 Jahren ging es aktiv in den Herrenbereich. Sven spielte für Vereine wie: Rinteln, Hameln, Hannover, Bremen und Hamburg.

Im Jahre 1999 gründete der 41-jährige seine eigene Tennisschule in Hessisch Oldendorf und trainiert zur Zeit Mannschaften aus Silixen,



Eimbeckhausen, Ronnenberg, Springe und Wennigsen.

Selbst spielt Sven mit LK 5 an Position 78 der Deutschen Rangliste Herren 40 und spielt im Winter in der Regionalliga für Ronnenberg und im Sommer Nord Liga Team an Position 2.



## SANDER Maschinenbau

Metallbearbeitung in höchster Qualität und hoher Fertigungstiefe.

## Jetzt bewerben ...

für eine Ausbildung zum **Feinwerkmechaniker/in**.  
Alle Infos unter: [www.sander-mb.de/karriere](http://www.sander-mb.de/karriere)

Braasstraße 34 · 31737 Rinteln · 05751 95180  
[info@sander-mb.de](mailto:info@sander-mb.de)

## 100 Jahre TuS Eisbergen

1919 fanden sich in Eisbergen junge Leute zusammen, um im Bereich des Sports einen neuen Anfang zu setzen. Der Name des Vereins umriss die selbst gestellten Aufgaben: Turnen und Spiele. In Ermangelung einer Turnhalle wurde auf dem Fischerschen Saal geturnt, Handball und Faustball wurden im Sommer auf dem ersten Sportplatz auf dem Steinbrink betrieben.

Bereits 1923 nahm eine Turnriege am Deutschen Turnfest in München teil. Das Mädchenturnen wurde in den 1930er Jahren aufgebaut. Im Verlauf des 2. Weltkrieges kam die gesamte Vereinsarbeit zum Erliegen, ehe im Sommer 1951 der Wiederaufbau begann.



Wartung von Öl- und Gasanlagen  
 Heizungsneubau/ -umbau  
 Schöne Bäder  
 Wasseraufbereitung  
 Kundendienst  
**Notdienst**



**Markus Anhalt**  
 Heringerloh 4 – Rinteln  
 Mobil: 01 70 – 21 69 114  
 Mail: M.Anhalt@t-online.de

Installateur- und Heizungsbau – Meister  
 Tel./Fax: **05754 – 92 79 777**

**Häuser die begeistern!**  
[www.bautec-minden.de](http://www.bautec-minden.de)

*Unsere Häuser sind genauso individuell wie Ihre Bedürfnisse.*

Bautec bietet Ihnen ein breitgefächertes Spektrum von vielen verschiedenen Haustypen und Stilen. Wir beraten Sie gern!



**Lebensräume**  
 in ihrer ganzen Vielfalt!

Fon 05703 9218-0  
 Osterfeld 55 - 32479 Hille

**SPORT DUWE**  
 Teamsport & Textildruck *Porta*

Lerbecker Straße 14 | 32457 Porta Westfalica | Tel. 0571-3984181  
[www.sportduwe-porta.de](http://www.sportduwe-porta.de)

**GERÜSTBAU**  
 F. WESTERMANN - AZEMI

Im Geist 8  
 32457 Porta Westfalica  
 OT Eisbergen  
 Mobil 0 163 - 77 22 113  
 Fax 057 51 - 89 38 91  
[info@fwa-geruestbau.de](mailto:info@fwa-geruestbau.de)



aufgebaut. Im Verlauf des 2. Weltkrieges kam die gesamte Vereinsarbeit zum Erliegen, ehe im Sommer 1951 der Wiederaufbau begann.

Ab 1957 konnten dank der neu errichteten Turnhalle die Kinder- und Jugendarbeit intensiviert und das Frauenturnen in das Vereinsangebot aufgenommen werden.

1973 war nach einigen Jahren mit nur einem provisorischen Freiluftgelände der neue Sportplatz fertig gestellt, so dass auch die Leichtathletik wieder eine Heimstatt fand.

Von 1978 bis 2008 veranstaltete der TUS alljährlich seinen Internationalen Volkslauf- und Wandertag, der 1986 mit über 900 Aktiven seine größte Teilnehmerzahl erreichte. 1988 wurde die Tennisabteilung gegründet, die überwiegend in Eigenarbeit drei Spielfelder und das Tennisheim errichtete. Der Volkslauf wurde 2015 wieder belebt und erfreut sich wie in der Vergangenheit großer Beliebtheit.



**Fuchshöhe 29 • 32457 Porta Westfalica-Veltheim  
Telefon 0 57 06 / 6 16**

**Vertrieb von:**

- Sand, Kies, Wesersand, Weserkies, Schotter, Recyclingschotter und Mutterboden
- Annahme und Abfuhr von Boden und Bauschutt
- Ausführung sämtlicher Tiefbau- und Abbrucharbeiten

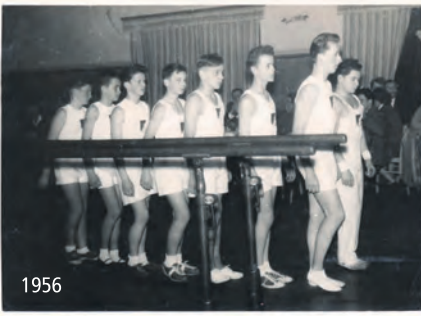
**Porta Westfalica • Tel. 05706/616**



1956

Aktuell hat der TuS Eisbergen rund 500 Mitglieder, die zwischen folgenden Angeboten wählen können: Turnen und Gymnastik für verschiedene Altersklassen, Faustball und Basketball, Lauftreff, Tennis sowie Korbball.

Auszüge aus: „75 Jahre TuS Eisbergen, ein Rückblick auf die Geschichte des Vereins“ von Hans Reese aus Anlass des 75jährigen Vereinsjubiläums 1994



1956



1956



Unsere Öffnungszeiten:  
 Di.- So. zwischen 17 Uhr und 22 Uhr  
 Tel.: 05228 / 7060  
[www.ilgrillo.de](http://www.ilgrillo.de)



Mit Genuss und Spass aktiv sein...

Industriestraße 4 | 32602 Vlotho - Exter  
 Mobil 0160 - 94 402 100  
[www.tennispark-exte.de](http://www.tennispark-exte.de)





**Ihr PC Service Partner**

**UGR Computer Service**

Weserstr. 4  
32457 Porta Westfalica  
Telefon 05751 - 982030  
Telefax 05751 - 982031

eMail info@ugr.de  
Internet http://www.ugr.de

**UGR**  
COMPUTER  
SERVICE

- HARDWARE
- SOFTWARE
- BERATUNG
- ENTWICKLUNG
- VERKAUF
- SERVICE

**Lust auf ein neues Bad?**

Wir bieten Ihnen  
alle Gewerke  
aus einer Hand!

*Norbert Fischer*

Bahnhofstraße 42 · 32457 Porta Westfalica  
Tel. (0 57 51) 98 29 14 · Fax (0 57 51) 98 29 12  
E-Mail: fischer-oefen@gmx.de  
www.fischer-kacheloefen.de

**Partyservice • Grillspezialitäten**  
**Hausmacher Wurstwaren • Bratwurstspezialitäten**  
**32457 Porta Westf.- OT Veltheim Heckerfeld 19**  
**Tel.: 0 57 06 / 526 oder 0 57 06 / 37 87**  
**Fax: 05706 / 39 16 60**

*Andreas Schmidt*  
seit 1892

Fenster machen Häuser

- Bauelemente
- Kunststoff-Fensterbau aus eigener Fertigung
- Verglasung und Rolläden
- Beerdigungsinstitut

Mahrstraße 12  
32457 Porta Westfalica

Tel. 0 57 06 - 5 42  
Fax 0 57 06 - 18 63

# 51. Deutsche Korbball- Meisterschaften



4. und 5. Mai 2019

Sporthalle Süd  
Porta Westfalica

Ausrichter:  
TuS Eisbergen



**DTB**   
DEUTSCHER TURNER-BUND

# NEHRMANN

## Getränkesservice

Telefon: **05706 / 541**

**AUCH AN  
PRIVAT!**

**Wir liefern Ihre Getränke!**

Egal ob nach Hause, ins Büro, den Betrieb, oder ihr großes Fest.





1971



ca.1980

## 50 Jahre Abteilung Korbball

Ein halbes Jahrhundert ist es her, als sich 1969 einige junge Damen, auf Anfrage aus Kalletal, zum Korbball zu spielen, verabredeten. Im August 1969 nahmen die Mädels mit einer Jugend-Mannschaft an den Westfalen-Meisterschaften im Feldkorbball in Herford teil. 1989 nahm zum ersten Mal eine Schülerinnen-Mannschaft - und damit eine Eisberger Mannschaft überhaupt - an den Deutschen Meisterschaften im Feldkorbball in Hannover teil. Von da an waren Eisberger Mannschaften ziemlich regelmäßig bei deutschen Titelkämpfen vertreten: an Deutschen Meisterschaften im Feldkorbball waren wir neunmal beteiligt und im Hallenkorbball bis heute einundzwanzig Mal. Dabei wurden die unterschiedlichsten Platzierungen erreicht.



1995



ca. 1985



Deutsche Jugendmeister 2005



Deutscher Korbballmeister 2014

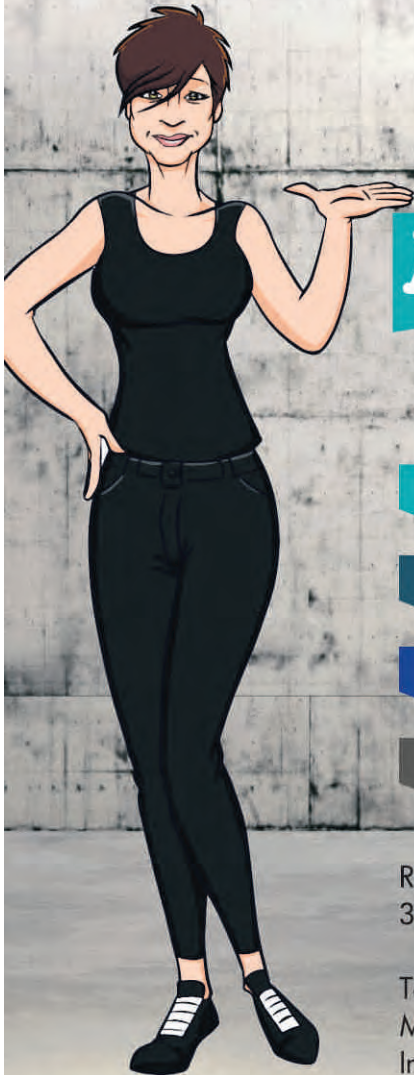





2019

Aufbereitung und Dellentechnik ab sofort schon möglich.  
Vereinbaren Sie gern Ihren Wunschtermin!

# NEUERÖFFNUNG

## 7. SEPTEMBER 2019



-  Kreativ-Atelier
-  Dellentechnik
-  Smart-Repair
-  Aufbereitung

Rintelner Straße 90  
32457 Porta Westfalica-Nammen

Telefon: 05 71/9 11 99 15/05 71/9 11 99 16  
Mobil: 0151/22 11 95 53  
Internet: [www.allround-grimm.de](http://www.allround-grimm.de)

## Vor 30 Jahren wurde die Tennisabteilung gegründet

Der Turn- und Spielverein Eisbergen hatte in den 80ziger Jahren durch die im TuS betriebenen Ballspielarten Strukturprobleme bekommen. Die klassischen Spielarten des Deutschen Turnerbundes waren für große Teile der jungen Bevölkerung nicht mehr so attraktiv, neue Spielarten wie Tischtennis, Volleyball, Badminton wurden bevorzugt.

Durch den ausgelösten Tennisboom durch Steffi Graf und Boris Becker wurde Tennis bei vielen Sportvereinen der Renner. Der SuS Veltheim hatte bereits eine Tennissparte und etliche TuS-Mitglieder wechselten zu anderen Vereinen oder übten dort andere Sportmöglichkeiten, weshalb sie im TuS Eisbergen für die dort angebotenen Aktivitäten kaum noch Zeit hatten. Mit dieser Situation setzte sich unser Vorstand bereits im Jahre 1984 auseinander und es kam zu einem Mehrheitsbeschluss, eine Tennisabteilung zu gründen. Der Oberturnwart Helmut Tebbe und Jugendwart Fritz Günther Pape wurden beauftragt, die Möglichkeiten zu untersuchen



Bagger und Karren warten schon



Unser 1. Vereinsheim: Die Wagenburg

SOLAR - WÄRMEPUMPEN - PELLET - BRENNWERT  
LÜFTUNGSTECHNIK - BHKW - EXKLUSIVES BADDESIGN  
BADPLANUNG - BADAUSANIERUNG - KUNDENDIENST...

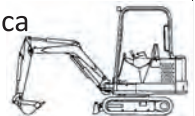
**caselitz**  
HEIZUNGS- & SANITÄRTECHNIK

PORTA WESTFALICA · Alte Straße 15 · RINTELN · Bahnhofsweg 19  
Telefon: 0 57 51 / 61 58 (auch Notdienst-Rufnummer)  
[www.caselitz.com](http://www.caselitz.com)

### Minibagger Mietpark Lyck

Ihr Partner in Porta

Arminstraße 5  
32457 Porta Westfalica  
Eisbergen



**05751/ 1598953**

**Veltheimer Hof** Hausmacher Spezialitäten  
Veltheim

Ravensberger Str. 71  
32457 Porta Westfalica  
Telefon 05706 / 3716  
Telefax 05706 / 1595

[www.veltheimer-hof.de](http://www.veltheimer-hof.de)

...wenn's um Ihre Fassade geht!

- Wärmedämmung
- Fassadenmodernisierung
- Innen- und Außenputz

**MÖHRING**  
verputzen • verlagern  
arbeiten mit System

Telefon: 0 57 22-95 65-0  
Ahmer Straße 5  
31675 Bockelburg  
[www.moehring-gmbh.de](http://www.moehring-gmbh.de)



**Fleißige Bauarbeiter**

die offenen Fragen zu eruieren. Diese waren im Wesentlichen: Kosten der Anlage, Gebäude Pachtvertrag mit der Stadt Porta, Finanzierung, Zuschüsse der Kommunen, Bauantrag und Mitgliedererwartung.

Am 29.2.1988, also nach 3 ½ Jahren, waren alle Recherchen abgeschlossen es fand die konstituierende Sitzung im Gemeindehaus in Eisbergen statt. 55 Personen waren anwesend und bis zum 1.4.88 bestand unsere Tennissparten schon aus 83 Mitglieder. Im Jahre 1999 war der Höchststand der Aktiven und Passiven Mitgliederzahlen zu verzeichnen. Sage und Schreibe 170 zahlende Mitglieder sorgten für eine tolle Stimmung auf unserer Anlage und standen somit für etliche Finanzierungen durch ihre Beitragszahlungen "Pate".

Es folgte (wie im bundesdurchschnitt) eine Stagnation der Mitgliederzahlen.

Dank kontinuierlicher PR-Arbeit konnten immer wieder neue Kinder, Jugendliche und Erwachsene für den Tennissport gewonnen werden, so das unsere Abteilung heute wieder 130 Mitglieder zählt.



**selbst Pfiffi mußte helfen**



**IDEEN ZUM WOHNEN,  
SCHLAFEN UND  
ARBEITEN.**

**THORSTEN BRUNS**  
TISCHLERMEISTER

BAHNHOFSTRASSE 36 • 32457 PORTA WESTFALICA  
FON (05751) 98 28 57 • MOBIL (0177) 7 40 64 12  
EMAIL: INNOVATIV.BRUNS@WEB.DE

**Galloway vom Weinsberg**

**Bioland** *Aus eigener Zucht.*

**Fleischerei Matzeik**  
[www.matzeik.de](http://www.matzeik.de)

**Wochenmarkt Hameln**  
Mi. und Sa.  
**Wochenmarkt Bückeburg**  
Freitags

*Regional. Ökologisch. Fair.*

Mehr als nur ein Fachhandel für Gartengeräte

**Julmi**  
*wird den Gartengeräten in Die*

**Rasen • Garten • Forst • Reinigung**

Werner Julmi GmbH  
Eschweg 11  
32457 Porta Westfalica  
Tel.: 05731 / 76420

**Wir freuen uns auf Sie!**

[www.julmi-garten.de](http://www.julmi-garten.de)



Beratung • Planung • Montage • Service



kostenlose  
Beratung

☎ 05751 - 15 99 96 6



Sitzlifte • Plattformlifte • Rampen

Scharrer LBW GmbH • 32457 Porta Westfalica

[www.scharrer-lbw.de](http://www.scharrer-lbw.de)

**PIZZERIA**

**ROMA**

Qualitäts Pizza

Waterbusch 11 • Eisbergen

**Pizza** Lieferservice

Di.-Fr. von 17.00-22.00 Uhr

Sa.-So. von 14.00-22.00 Uhr

**TAXI** ☎05751 - 87 91 312

**ÖFFNUNGSZEITEN:**  
Montag Ruhetag

Dienstag - Freitag 15.30 bis 22.00 Uhr

Samstag - Sonntag 12.00 bis 22.00 Uhr

Feiertage 14.00 bis 22.00 Uhr

Di. Pizzatag große Pizza 1,50 € und kleine 0,50 € weniger  
Do. Dönertag jeder Döner für 3,50 €

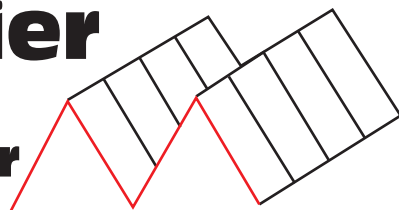
- Alle Gerichte auch zum Mitnehmen -

## Jubel - Trubel - Heiterkeit zum 25. Geburtstag 2013



# Rüdiger Meier

## Dachdeckermeister



**Bedachungen • Fassadenbau • Gerüstbau • Flachdachabdichtungen • Bauklempnerei**

Ravensberger Str. 379 • 32457 Porta Westfalica • Telefon ( 0 57 51) 85 01 • Fax (0 57 51) 8 75 45



# röthemeier

*... wo Einkaufen Spaß macht!*



Albert-Schweitzer-Str. 8 • Porta W.-Eisbergen • Mo.- Sa. 7 - 21 Uhr

Wir ♥ Lebensmittel.





2016



Unsere Damen von 2017



Lauft!



Sommer-Camp 2017



Planschen ist prima!



Zuhause im Barre-Land

www.barre.de

Barre Pilsener

Barre Pilsener

Barre - Privatbrauer aus Leidenschaft.



Jugendarbeit 1993



2005



Schnuppertennistraining Mai/Juni 2008



2009



Legendär: 2010 - Gummistiefeltournee Herren 40 I ; Herren 40 II

1998 - 2019

21 Jahre Ihr  
**Service**  
vor Ort  
...statt world wide weg

Besuchen Sie unsere Ausstellung in Minden



Königstraße/Ecke Gesellenweg 2  
Telefon 05 71 / 9 72 35 00  
Telefax 05 71 / 97 33 95

- HI-FI-TV-VIDEO
- Alarm- u. Sat-Technik
- Telekommunikation
- Kundenservice

Öffnungszeiten:  
Montag - Freitag 9,00 - 18,00 Uhr  
Samstag 9,00 - 13,00 Uhr

Mit den besten Empfehlungen

[www.horst-bludau.de](http://www.horst-bludau.de)



Auto - Motorrad - LKW - Bus - Trecker - Mofa - Berufskraftfahrerschulung (Modul)

Gabelstaplerschein - Erste Hilfe



Wir sind  
zertifiziert!



0171 / 707 51 62

[www.fahrschule-bormann.de](http://www.fahrschule-bormann.de)



Annahme von  
Bildungsquärscheinen  
durch den Jobcenter / AFA

**Aluminium-  
Terrassendach**

- hochwertige Qualität
- pflegeleicht, langlebig
- große Spannweiten
- modernes Design
- RAL-Farben nach Wahl
- 10mm VSG-Verglasung
- eigene Fertigung
- fachgerechte Montage

Bahnstraße 40  
32457 Porta Westfalica  
Telefon 0172 / 521 88 06

Sie finden uns auch im Internet:



SYKON

G. Kleine

[www.bauelemente-kleine.de](http://www.bauelemente-kleine.de)



## In Planung - Tennis bei Tag & Nacht

Ein langer Wunsch vieler Vereinesmitglieder wird in Erfüllung.

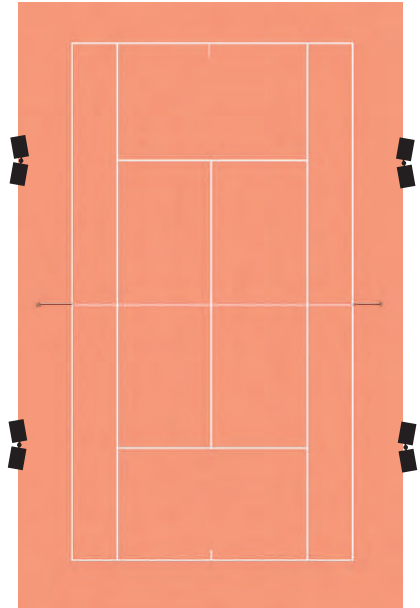
Unser Platz 1 bekommt noch in diesem Jahr eine LED-Flutlichtanlage.

Auf Initiative unseres ersten Vorsitzenden, Peter Möller, wurde dieses Vorhaben in der Jahreshauptversammlung beschlossen.

An 4 Positionen (nähe der T-Linie) werden die Flutlichtmasten aufgestellt und sorgen für ausreichende Ausleuchtung des Platzes. Somit haben alle Mitglieder die Möglichkeit, noch bis spät in der Nacht in den Genuss des Abend-oder Nachttennis spielen zu können.

Vielleicht regt diese neue Möglichkeit noch weitere Tennisfreunde zum öfteren Platzbesuch an.

Wir wünschen allen Spielern viel Spaß.



# MARKUS WALTKE

IHR BAUFACHMANN • ALLES IM & AM HAUS

- ÜBERDACHUNGEN
- INNENAUSBAU
- ZIMMERTÜREN
- FUSSBÖDEN
- CARPORTS
- DÄMMEN

MARKUS WALTKE  
FISCHTEICH 12  
32457 PORTA WESTFALICA  
TEL.: 05751- 924 99 69  
FAX: 05751- 924 99 70  
MOBIL: 0178 - 790 53 16  
E-MAIL: [INFO@MARKUS-WALTKE.DE](mailto:INFO@MARKUS-WALTKE.DE)

MARIA ALM  
*Hüttendorf*  
www.huettendorf.com



*Einfach alles können.  
Einfach nichts müssen.*

**E**infach gemütlich aufwachen im urigen Blockhaus inmitten der Bergwelt des Hochkönigs. Einfach aussteigen und in der eigenen Sauna erholen. Einfach aufsteigen und die Natur aktiv genießen. Willkommen in unseren romantischen Chalets und urigen Hütten.

## Schleifchenturnier im Tennispark Exter

Traditionell ging die Tennisabteilung des TuS Eisbergen mit dem Schleifchenturnier in das neue Jahr. Im Gegensatz zum Vorjahr, trafen sich 23 Spielerinnen und Spieler zu einem fantastischen Turnier in Tennispark Exter. Der Modus war wie immer klar, Jeder-gegen-Jeden, egal ob Alt & Jung. Als Sieger ging Phil Gomolinski vor Lina Quade vom Platz. In gemütlicher Atmosphäre wurden bei Gino noch lecker Pizza und Pasta gegessen. Ganz lieben Dank an dieser Stelle auch an unsere Orga-Team.



Staatlich anerkannter Sachverständiger für Schall- u. Wärmeschutz  
Energieberatung sowie Erstellung von EnEV-Nachweisen und Energiepässen



**Dipl.-Ing. Friedhelm Schulte**  
Beratender Ingenieur für Bauwesen  
Mitglied der Ingenieurkammer Bau NW

Porta Westf.-Eisbergen • Bruchfeld 20  
Tel. 05751/ 85 55 • Fax 05751/ 8185

**BVBB**

Telefon 05751/87132  
Email: brandhans@bvbb.de  
www.bvbb-pw.de  
Beratungsstellenleiterin:  
Britta Brandhans  
Schaumburger Str. 25  
32457 Porta Westfalica

Lohnsteuerhilfeverein e.V.  
Beratungsstelle Porta Westfalica

Wir erstellen für unsere Vereinsmitglieder - Arbeitnehmer - Rentner - Vermieter - Kapitalanleger **Einkommensteuerklärungen** im Rahmen einer Mitgliedschaft gemäß §4 Nr. 11 Steuerberatungsgesetz.

Termine nach telefonischer Vereinbarung.

Es kommt drauf an, was man draus macht!



Schaumburger Weg 32  
32423 Minden  
Telefon 0571 33 0 77  
Telefax 0571 36 3 26  
www.tramira.de



Tramira Minden Ravensberg GmbH & Co. KG

SKRIBO

**Regina Nolting**

- WESTLOTTO
- Bastelbedarf
- Bücher
- Geschenkartikel
- Passbilder (digital)
- Schreibwaren
- Tabakwaren
- Zeitschriften

Stephanstraße 8 • PW-Eisbergen  
Tel. 0 57 51 / 82 06

Deutsche Post

**SO VIEL! SO NAH!**



**Siekmeier Tiefbau**  
GmbH & Co.KG

Alskerstr. 3 • 32457 Porta Westfalica • Tel.: 0 57 06 - 25 96

Unsere Leistungen:	Schüttgut - Verkauf	Annahme von:
Erdarbeiten	Sand	Boden
Abbrüche	Schotter	Bauschutt
Pflasterarbeiten	Splitt / Zierkies	Grünschnitt
Hausanschlüsse	Rindenmulch	
Druckentwässerung	Mutterboden	

e-mail: buero@siekmeier-porta.de

**Grabmalbetrieb  
Friedrich Wehage**

**Friedrich Wehage**  
Steinmetz- u. Steinbildhauermeister

Arminstraße 9  
32457 Porta Westfalica  
Eisbergen

Tel. 0 57 51 / 81 15  
Fax 0 57 51 / 88 25  
friedrich-wehage@t-online.de

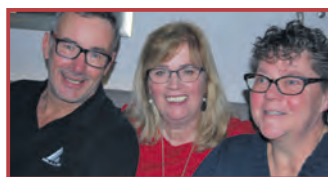
**Antiquitäten Restaurierung Denkmalpflege**

**Ralf Deerberg**  
Tischlermeister  
gepr. Restaurator im Tischlerhandwerk

**Werkstatt:**  
Boskettstraße 10  
32457 Porta Westfalica  
Telefon: 05751 / 96 79 99  
www.An-Re-De.de info@an-re-de.de



Freuen wir uns jetzt schon auf einen heißen Sommer auf unserer schönen Anlage.



**akzent**  
BAUELEMENTE

**einfach schöne  
Aussichten**

- ▼ Holz- und Kunststofffenster
- ▼ Haustüren
- ▼ Innentüren
- ▼ Rollläden / Raffstores
- ▼ Insektenschutz
- ▼ Sonnenschutz
- ▼ Plissees
- ▼ Wartungs- und Reparaturarbeiten



[www.akzent-bauelemente.de](http://www.akzent-bauelemente.de)



**Ahner Straße 9 A  
31675 Bückeburg  
Tel.: 05722/890060  
Fax: 05722/8900629**

# Im Urlaub zuhause



Ausgesuchte Ferienhäuser mit Boot. Fischen und Freizeitvergnügen in Norwegen



**come<sup>2</sup>norway.com**  
Ferienhäuser im Paradies

## Urlaub in Norwegen

Erleben und Genießen Sie  
die schönsten Regionen Norwegens  
FON 0 57 51 / 96 78 02



Sie müssen nicht das Haus verlassen

**Wir kommen gerne zu Ihnen.**

## Hausbesuche!

Wir bieten unsere gesamten Dienstleistungen auch im „Vor-Ort-Service“ an. Individuell und unkompliziert sorgen wir für besseres Hören.

- kostenlose, umfangreiche Hörtests
- Erstellung des persönlichen Hörprofils
- Fertigung /Anpassung individueller Hörgeräte
- Reparaturservice für alle Hörgeräte in der eigenen Werkstatt
- Feineinstellung für alle Hörsysteme
- Erstellung von Otoplastiken
- Auswahl des exakt passenden Markenhörsystems
- Verkauf von Hörgerätehochleistungsbatterien
- Verkauf von Hörgerätezubehör
- Anfertigung individueller Schwimmpastiken
- Anfertigung individueller Gehörschutz
- Ausführliche Beratung

**Aktion:**

14 Tage kostenlos testen!

**Testen Sie Ihre Hörfähigkeit**



**69%**

höheres Risiko an Demenz zu erkranken für Menschen mit Hörverlust, die keine Hörgeräte tragen.

(Quelle: Hearing loss and the risk of dementia in later life, 2018 Andrew H. Ford)



**HÖRGERÄTE**

**VETTER** GUT HÖREN AUS MEISTERHAND

Marktplatz 2 ▶ 31737 Rinteln ▶ Telefon: 05 7 51/7 05 67 03

## Neue Homepage der Tennis-Abteilung



Schon seit geraumer Zeit präsentiert sich die Tennisabteilung, neben dem Haupt-TuS, mit einer separaten Homepage. Unter [www.tennis-eisbergen.com](http://www.tennis-eisbergen.com) hat unsere Denise Stahlhut eine tolle Seite mit vielen Informationen erstellt. Unterstützt wurde Denise von Daniel Bigga und Uwe Schröder. Wer gerne Beiträge für die Seite beisteuern möchte, setze sich bitte mit dem Vorstand in Verbindung.

NATURSTEIN



- Treppen
- Fensterbänke
- Bodenbeläge
- Waschtische
- Arbeitsplatten/Küche
- Tischplatten
- Kaminabdeckungen
- individuelles Design



Stedefreunder Straße 164  
32051 Herford

Tel. 0 5221 / 3693  
Mobil 0 170 / 183 17 80

info@naturstein-gruchel.de  
www.naturstein-gruchel.de

## Termine im Jahr 2019

27.04.	Platzaufbau
04.05./05.05.	Deutsche Meisterschaften Korbball im Sportzentrum Hausberge
Mai / Juni	Punktspiele
15.06.	Gerry Weber Open 17.6. -23.6.2019
06.07. ab 14 Uhr	Kuddel-Muddel-Turnier
12.07. ab 20 Uhr	100 Jahre TuS - Offizielle Party
13.07. ab 15 Uhr ab 20 Uhr	100 Jahre TuS - Bogenschießen, Menschen-Kicker
14.07.	100 Jahre TuS / 30 Jahre Tennis -PARTY-
N.N.	TuS Volkslauf
	Freundschaftsspiele Tennis
07.09.	Termine werden am Schwarzen Brett ausgehängt
13.09. /14.09.	Freundschaftsspiel Kleinenbremen
21.09.	Zeltlager Jugend mit Elterntennis
12.10. ab 10 Uhr	Vereinsfeier „Schlagermove 2.0“ Tennisanlage
04.01.2020 ab 16 Uhr	Platzabbau
	Neujahrsturnier Tennispark Exter

## Holz-Häckseldienst Stefan Korff

Porta Westfalica - Eisbergen  
**Telefon 0 57 51 / 8 71 94**  
**Handy 0171 / 2 72 77 37**

**KUHMANN  
WERRE STAHL**  
 ZWEI PARTNER. PERFEKTER MATERIALFLUSS.  
 Alte Reiehsstraße 15    Fon 05731 84225-0  
 32549 Bad Oeynhausen    info@werrestahl.de

www.werrestahl.de

**IHR STAHLPROFI**  
 SCHNELL.KOMPETENT.NAH.

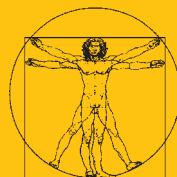
Profilstahl | Betonstahl & Baustahlgewebe | Rohre | Spezialprofile | Edelistahl  
 NE Metalle | Kunststoffteile | Flachprodukte & Bleche | Blankstahl & Sonderstähle

Ihr Spezialist für Erneuerung von  
 Tennis- und Sportplätzen.



Rathert Sportanlagen GmbH & Co. KG D-37671 Hötter  
 www.rathert-sportanlagen.de Tel +49 (0) 5271 694000-0

Dr. med.  
 Heinz Arendt  
 Anja Zolleck



Fachärzte für Innere Medizin  
 Hausarzt

Von-Kronenfeldt-Str. 33 (Ärztelhaus) 27318 Hoya  
 Tel.: 0 42 51 - 6 72 05 76 Fax 0 42 51 - 6 72 05 75

## Herren 30 erfolgreich

Danke der Tatkräftigen Unterstützung des TC Lügde, die sich in der Wintersaison 2018/19 mit dem TuS Eisbergen zusammen für die Herren 30 gemeldet hatten, verlief die Saison aufgrund der Zusammensetzung des Teams und der Gegener in der Liga sehr positiv!

Man konnte sogar am 2. Spieltag einen nicht für möglich gehalten Sieg gegen Nettelstedt einfahren!

Der Spaß und die Kameradschaft im Team und natürlich die sehr netten und freundlichen Gegner rundeten eine positive Wintersaison ab!

Für die Sommersaison wird es aufgrund der Spieleranzahl leider keine Herren 30 geben, aber vielleicht klappt es ja wieder für den Nächsten Winter eine Mannschaft auf die Beine zu stellen!



von Rechts nach Links: Philipp Hebold, Dirk Schmalisch, Daniel Rösner und Carsten Nieswandt

**Wilfried Döpke**  
**Jessica Schott (ang.)**



**Praxis für  
Zahnheilkunde**

Hildburgstraße 23  
32457 Porta Westfalica  
Tel.: 05751 98000  
Fax: 05751 982057

Implantologie  
Cerec Restaurationen

**DR. MED. JÖRG KREFT**

Internist - Hausarzt

Lange Str. 124  
32602 Vlotho  
Telefon (05733) 22 88

**WESER**  
**APOTHEKE**

Apothekerin Sabine Müller e. K. Weser-Apotheke  
Hildburgstraße 23a • Porta Westfalica- OT Eisbergen  
Telefon ( 0 57 51) 99 00 • Fax (0 57 51) 8 91 97 96  
[www.weser-apotheke-pw.de](http://www.weser-apotheke-pw.de)

Dr. med. Gisela Gasthaus  
Dr. med. Manfred Gasthaus  
Gemeinschaftspraxis für Allgemeinmedizin



Hildburgstraße 23a  
32457 Porta Westfalica  
Telefon (05751) 83 94

## Herren 40 - Aufstieg knapp verpasst!

Stark war auch der Auftritt der Herren 40 des TuS Eisbergen in der Winterrunde. Nach einem 6:0 Sieg am letzten Spieltag, fehlten über die gesamte Winterrunde nur 2 Einzelsiege um Aufsteigen zu können. Aber unser 40ziger nahm es gelassen.

Im vergangenen Herbst spielten die Mannen um Dirk Steinbrecher beim Sparkassen-Cup in Bad Oeynhausen mit anschließender Party-„Ganz-in-Weiss“. Bei diesem Turnier belegten die Jungs einen sehr guten 3. Platz.



## Wie viel ist Ihre Immobilie wert?

Ermitteln Sie den aktuell möglichen Preis -  
kostenlos und unverbindlich.



QR-Code einscannen  
und loslegen!

 Sparkasse  
Bad Oeynhausen - Porta Westfalica



## Die Winterrunde Herren 50

In der Wintersaison 2018 / 2019 haben wir es immerhin geschafft eine Herren 50 neben der Herren 40 an der "Start" zu bekommen.

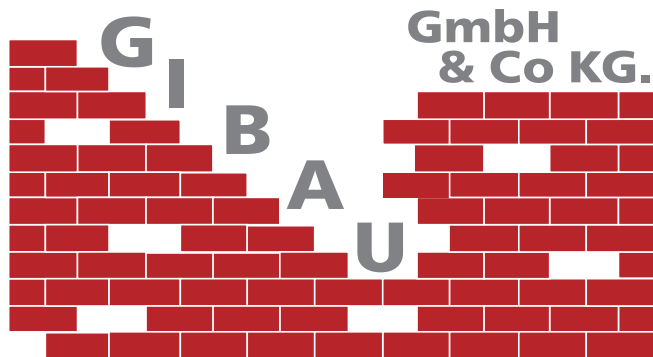
Mit Aushilfe von Dirk und Ove von den 40igern und unserem Heinz, konnten wir immer mit mindestens vier Spielern antreten.

Sicherlich ist ein dritter Platz bei vier Mannschaften etwas unter den Erwartungen, aber die beiden verlorenen Spiele gegen Spenge und Dielingen hätten durchaus auch anders ausgehen können.

Werden wir die Wintersaison 2018 / 2019 mal als "Vorbereitung" auf den Sommer und nehmen die Winterspiele die doch, wie man hört, Spass gemacht haben, positiv mit in die Sommersaison 2019.

Leider ist die "Mannschaftsfahrt" ins ADIAMO diese Wintersaison ausgefallen...naja vielleicht mal im Sommer.

Die Herren 50 wünscht allen Tennisfreunden Spass und verletzungsfreien Tennissport im Sommer 2019.



**Bauunternehmen**

*Ihr Meisterbetrieb in Ihrer Nähe*

**GIBAU GmbH & Co KG. • Auf den Drohnen 24  
32457 Porta Westf.-Eisbergen • Tel. 0 57 51 / 99 39 50  
eMail: gibau@t-online.de**



**Partner für Industrie,  
Handwerk und Haushalt**

Schmierstoffe Kraftstoffe

Tankstellen Heizöl



IndustrieService

**50** Jahre  
**HARTING**  
MINERALÖLE

[harting.net](http://harting.net)

ARAL Castrol bp

Meinrentnerstr. 4 | 32477 Poisa Westfalia | Tel. 0 57 22 / 971-0 | [harting.net](http://harting.net)

**GEBRAUCHTRAD-BÖRSE**

**Immer  
Samstags**  
von 8 bis 13 Uhr

**04. Mai,  
1. Juni,  
6. Juli und  
7. September**



**ZEIG** **eurorad** **JOBRAD**

**Zweirad Reese**

Zweirad Reese, Inh. Anja Picker  
32457 PW - Eisbergen | Meierbreite 2  
Tel. 0 57 51 / 98 20 23 | [www.zweirad-reese.de](http://www.zweirad-reese.de)

# AUTO SERVICE MEIER



**Wir halten Sie mobil!**  
**Freie Meisterwerkstatt**

32457 PW-Eisbergen • Eisberger Str. 387  
Tel. 05 75 1 / 81 87 • Fax 05751 / 8 75 47  
info@meiermobile.de

**SERVICE WARTUNG & WASCHEN**

Schlauer ist das!  
Alles aus einer Hand!

**e-masters**

**Elektro SCHWICHOW**

- Elektro-Fachgeschäft • Hausgeräte-Kundendienst
- Haustechnik • Elektro + Sanitär • Wartung + Reparatur von Öl-, Gas- und Elektro-Heizungsanlagen

**Tankautomat & Waschanlage**

Veltheimer Straße 237 • 32457 Porta Westfalica  
☎ 0 57 06 / 5 28 + 8 00 • E-Mail: Elektro-Schwichow@t-online.de

Elektrotechnik  
**OBERMANN** GMBH

Elektroinstallation | Haustechnik | Alt- u. Neubau  
SPS-Steuerungen | EIB | Powernet | Sat-Anlagen

**Horst Obermann**  
Elektromeister

Alter Postweg 81 | 32278 Kirchlangern  
Telefon: 0 52 23 - 1 83 76 76 | Telefax: 0 52 23 - 1 83 76 77  
Mobi: 0151 - 54 10 02 73 | eMail: info@elektro-obermann.de

**Pizzeria GABIANO**

Findelshöhe 41, Porta Westfalica  
Tel. 0571 97 23 23 0  
www.gabiano.de

Medizinische Fußpflege

**G. Pollmann**  
Podologin

Behandlung auch nach ärztlicher Verordnung

Schiffstal 3 • Porta Westf. - Eisbergen  
Schaumburger Str. / Ecke Lohfelder Str.

Eisbergen 0 57 51 - 8 73 86

**Porta-Holzbau**

Porta Westfalica

Zimmerel - Innenausbau  
Bauunternehmen - Bedachungen

Heidgrund 19  
0 57 06 / 18 66

**BÄCKEREI**

Gärtner & Stein

Eisbergen • Eisberger Str. 299  
Telefon 0 57 51 / 81 98



## Herzlich Willkommen in der Tennisabteilung des TuS 1919 Eisbergen e.V.

Schön, dass Sie sich entschieden haben, im TuS 1919 Eisbergen e.V. Tennis zu spielen. Wenn Sie Interesse und Lust haben, in einer unserer aktiven Mannschaften zu spielen, dann informieren Sie sich bitte auf dem Schwarzen Brett auf unserer Tennisanlage. Dort finden Sie alle notwendigen Informationen. Bitte kontaktieren Sie den Mannschaftsführer der jeweiligen Mannschaft oder ein Vorstandsmitglied der Tennisabteilung, die Ihnen dann gerne weiterhelfen.

Sie haben den TuS 1919 Eisbergen e.V. widerruflich auf Ihrer Beitrittserklärung ermächtigt, die Tennis- und TuS-Beiträge zu Lasten Ihres Kontos mittels Lastschrift einzuziehen. Der Beitragseinzug erfolgt vierteljährlich jeweils zum Quartalsende. Der ermäßigte Schnupperbeitrag der Tennissparte wird als Einmalbeitrag in einem Betrag abgebucht. Die Beiträge gestalten sich wie folgt:

<u>Mitgliedsbeitrag:</u>	Grundbeitrag TUS / monatlich	Grundbeitrag Tennissparte/ monatlich	Schnupperbeitrag Tennissparte/jährlich
Kinder bis 14 Jahre:	3,50 €	28,00 €	8,50 €
Jugendliche bis 17 Jahre	3,50 €	40,00 €	12,00 €
Erwachsene	6,00 €	84,00 €	25,50 €
Familie	12,00 €	140,00 €	51,00 €

Mit Beginn der Mitgliedschaft wird die Sportunfallversicherung wirksam. Die Beendigung der Mitgliedschaft muss dem Vorstand schriftlich mitgeteilt werden und ist mit folgenden Fristen möglich:

- TuS Eisbergen 1919 e.V. zum 30.06. oder 31.12. eines jeden Jahres
- Tennisabteilung zum 31.12. eines jeden Jahres bis spätestens 30.09..

Für evtl. auftretende Fragen stehen wir Ihnen gerne persönlich oder telefonisch zur Verfügung.

Der Abteilungsvorstand



**Wöhler**  
Porta Westfalica  
Telefon: 05706 3721  
info@woehler-erdbau.de

- Abwasserdruckanlagen	- Winkelstützen
- Dichtheitsprüfungen	- Gabionen
- Kanalanschlüsse	- Sand, Kies, Schotter,
- Baugruben	RC-Schotter
- Sandplatten	- Mutterboden

**DEUTSCHLAND FÄHRT SCHWARZ.**

**SCHWARZ BREIT. STARK.**



**Reifen-Becker**  
berät - bereift - betreut

Hausberger Str. 17 - 19 · 32457 Porta Westfalica  
Telefon (0571) 72407 · Fax (0571) 7100152

## BEITRITTSERKLÄRUNG

Hiermit beantrage ich die Mitgliedschaft im Turn- und Spielverein 1919 Eisbergen e.V.

Folgende Angaben sind für die Durchführung des Mitgliedschaftsverhältnisses erforderlich:

**Pflichtangaben:** Geschlecht:                      (    ) männlich          (    ) weiblich

Vorname: \_\_\_\_\_ Nachname: \_\_\_\_\_

Straße, Hausnummer: \_\_\_\_\_ PLZ, Ort: \_\_\_\_\_

Geburtsdatum: \_\_\_\_\_ Abteilung/ Sparte: \_\_\_\_\_

### Freiwillige Angaben:

Telefonnummer (Festnetz/mobil): \_\_\_\_\_

E-Mail- Adresse: \_\_\_\_\_

**Mir ist bekannt, dass die Einwilligung in die Datenverarbeitung der vorbenannten Angaben freiwillig erfolgt und jederzeit durch mich ganz oder teilweise mit Wirkung für die Zukunft widerrufen werden kann.**

Mit meiner Unterschrift erkenne ich die Satzung und Ordnungen des Vereins in der jeweils gültigen Fassung an.

Die *Informationspflichten* gemäß Artikel 13 und 14 DSGVO habe ich gelesen und zur Kenntnis genommen. (Homepage des Vereins)

\_\_\_\_\_  
Ort, Datum

\_\_\_\_\_  
Unterschrift

\_\_\_\_\_  
Ort, Datum

\_\_\_\_\_  
Unterschrift gesetzlicher Vertreter bei Minderjährigen

### Mitgliedsbeitrag:

	Grundbeitrag TUS / monatlich	Grundbeitrag Tennissparte/ jährlich	Schuupperbeitrag Tennissparte/jährlich
Kinder bis 14 Jahre:	3,50 €	28,00 €	8,50 €
Jugendliche bis 17 Jahre	3,50 €	40,00 €	12,00 €
Erwachsene	6,00 €	84,00 €	25,50 €
Familie	12,00 €	140,00 €	51,00 €

**Mit Beginn des Eintrittsdatums wird die Sportunfallversicherung wirksam. Der Austritt aus dem Verein ist zum 30.06. oder 31.12. eines jeden Jahres (Tennissparte zum 31.12. mit Frist zum 30.09.) möglich und muss dem Vorstand schriftlich mitgeteilt werden. Der Beitragseinzug erfolgt vierteljährlich jeweils zum Quartalsende.**

Diese Beitrittserklärung ist lediglich ein Auszug des gesamten Aufnahmeantrages..



**Abteilungsleiter**

Peter Möller

Telefon. 0 57 51 | 98 24 75  
eMail: moeller.eisbergen@t-online.de



**Stellv. Abteilungsleiter**

Ove Pedersen

Telefon. 0 57 51 | 98 29 86  
eMail: ove.pedersen@teleos-web.de



**Sportwart**

Benny Vetter

Telefon. 0 57 51 | 98 22 90  
eMail: BenVe@t-online.de



**Jugendwartin**

Heike Wilde

Telefon. 0 57 51 | 88 92  
eMail: wildeheike@web.de



**Kassen- u. Hüttenwartin**

Silke Löbbert

Telefon. 0 57 51 | 8 70 37  
eMail: sylke-loebbert1@web.de



**Schriftführer**

Andreas Karg

Telefon. 0 57 51 | 8 77 74  
eMail: Andreas.Karg1@web.de



**Pressewarte**

Daniel Bigga  
Uwe Schröder

## IMPRESSUM

Ein Magazin der Tennisabteilung des TuS Eisbergen.

Vi.S.d.P.: Der Vorstand der Tennisabteilung

Redaktion: die einzelnen Mannschaftsführer

Anzeigen: Werner Gierse, Dietmar Wilde, Peter Möller  
und Uwe Schröder

Fotos: Privat und Fotolia

Layout: Uwe Schröder

Druck: Print Media Schaumburg GmbH, Stadthagen



## TANKCENTER EISBERGEN

Inh. Carsten Pentke

- Anhängerverleih
- Autowäsche
- Autogas LPG



Eisbergen  
Weserstraße 83a  
Tel. 0 57 51 / 99 36 11



## Salon Proft

Andrea Liedtke geb. Proft

Öffnungszeiten:  
Dienstag, Mittwoch & Freitag 8:30 bis 18:00  
Donnerstag 9:00 bis 18:30  
Samstag 8:00 bis 12:45  
Es ist wie Immer „keine“ Voranmeldung erforderlich

**Wir bringen neue Farben in Ihr Haar und stylen Sie zu jedem Event.**

Eisberger Straße 438 - 32457 Eisbergen  
Telefon 0 57 51 - 81 56

### Horst Hartmann Schnornsteinfegermeister

Gebäudeenergieberater HWK

Charlottenstraße 6  
32457 Porta Westfalica

Tel: 05751 - 87380  
info@energieberater-hartmann.de

Gebäudeenergieausweis

www.hartmann-schnornsteinfeger.de



### Auf das Zusammenspiel kommt es an

Wir bedanken uns bei all unseren Inserenten und Sponsoren, die uns treu zur Seite stehen. Nur durch Ihre Hilfe ist es möglich, dieses Tennismagazin und viele andere Dinge zu finanzieren.

Daher bitten wir alle Leser, unsere Inserenten bei Ihren Anschaffungen und Einkäufen zu berücksichtigen,

...und zum guten Schluß: Sollten Sie, liebe Leser, einen

Tipp-, Druck- oder sonstigen Fehler gefunden haben... Dürfen Sie ihn gerne behalten..

KÜCHENCENTRUM HOLTSMANN  
EINE WELT VOLLER KÜCHENIDEEN.

WIR L(I)EBEN  
KÜCHE!



1.100 €

FÜR IHRE ALTE KÜCHE!  
INKL. PROFI ABBAU & ABHOLUNG!\*

WIR LIEFERN TERMINGERECHT!

Hinweis in eigener Sache:  
Bei den „Spaghetti“ in der Abbildung, handelt  
es sich nicht um Lebensmittel, sondern  
lediglich um Dekorations-Material

Holtmanns | KOCHSCHULE  
MIT CARLOS DEM EVENTKOCH  
DAS ERLEBNIS - AB 49 EURO



WEITERE INFOS UND BUCHUNGEN UNTER:  
[WWW.KUECHENCENTRUM-HOLTSMANN.DE](http://WWW.KUECHENCENTRUM-HOLTSMANN.DE)  
TIPPI! DIE GESCHENKIDEE: UNSER EVENTGUTSCHEIN!

Treffpunkt Küche

**Küchencentrum  
Holtmann**

An der B65 • Gellendorfer Weg 44  
31683 Obernkirchen / Gellendorf  
Tel. 0 57 24 - 3 96 39 • Fax 0 57 24 - 3 96 20  
[www.kuechencentrum-holtmann.de](http://www.kuechencentrum-holtmann.de)