



Turn- und Spielverein 1919 Eisbergen e.V.



- BASKETBALL
- FAUSTBALL
- KORBBALL
- LEICHTATHLETIK
- TENNIS
- TURNEN
- VOLKSLAUF
- Walking
- Wandern

JEDES SPIEL GANZ GROSSES TENNIS

SO EINFACH IST DAS.

Tägliche
Wetten –
im Shop,
im Web,
in der App!



xtip.de

18+ Spielteilnahme erst ab 18 Jahren! Übermäßiges Spiel ist keine Lösung bei persönlichen Problemen!

Liebe Tennisfreunde,

im nächsten Jahr begeht der TuS 1919 Eisbergen e.V. sein 100 jähriges Bestehen.

Es ist aber auch schon fünf Jahre her, dass die Tennispartei ihr 25jähriges Bestehen gefeiert hat. Ich denke, Ihr könnt Euch noch alle an unsere Jubiläumsfeier erinnern. Mit anderen Worten: Die Tennispartei wird 30 Jahre.

Jubiläen sind üblicherweise ein Beleg dafür, dass sich jemand oder etwas über einen respektablen Zeitraum hinweg „über Wasser halten“ konnte. Nicht ohne Stolz können festhalten, dass die Tennisabteilung die zahlenmäßig größte Abteilung innerhalb des TuS ist und damit zum Erfolg des TuS 1919 Eisbergen maßgeblich beigetragen hat.

30 Jahre sind für eine Ehe schon eine lange Zeit, für einen Verein können sie erst der Anfang einer hoffentlich viel längeren Tradition sein. Doch trotz der recht jungen Geschichte unserer Tennisabteilung ist schon viel geschehen. Es gab - wie überall - Höhen und Tiefen, doch unterm Strich, so darf ich sagen, können wir mit der Entwicklung mehr als zufrieden sein.

Deshalb darf ich im Namen des jetzigen

Abteilungsvorstandes all denen herzlichst danken, die sich in unserer Tennispartei über viele Jahre hinweg engagiert haben. Insbesondere möchte ich hier an dieser Stelle alle Gründungsmitglieder und ehemalige Vorstandsmitglieder hervorheben, die sich ehrenamtlich um das Wohl unserer Tennisabteilung gekümmert haben.

Der Abteilungsvorstand wird sich bestimmt noch etwas einfallen lassen, um unser 30jähriges Jubiläum gebührend zu feiern.

Ich wünsche uns und Euch eine schöne und erfolgreiche Sommersaison 2018 und schöne Gespräche auf unserer Anlage.

Peter Möller

1. Vorsitzender des Abteilungsvorstandes Tennis



**Salon
Haarlekin**
Inh. U. Schmidgunst

Stephanstr. 7
32457 Porta Westfalica
Tel.: 05751 / 98 29 58

Öffnungszeiten:

Mo. 8:30 - 15:00 Uhr
Di. - Fr. 8:30 - 18:00 Uhr
Sa. 8:00 - 13:00 Uhr

Societät

Grotjohann & Grotjohann

Rechtsanwälte • Steuerberater

Anke Grotjohann

Rechtsanwältin

Torsten Grotjohann

Rechtsanwalt • Steuerberater

32457 Porta Westf. - OT Barkhausen • Portastraße 29
32457 Porta Westf. - OT Eisbergen • Albert-Schweitzer-Str. 5
Telefon: 0 57 1 / 509 20 00
Fax 0 57 1 / 509 200-20
RAe@kanzlei-grotjohann.de

PHYSIO Plus
K. HINZE

Therapie die bewegt

PW-Eisbergen | Stephanstr. 7
Tel. 057 51 / 9 93 79 55 | www.physioplus-eisbergen.de



Wer möchte mal... Tennisspielen?



Egal ob Groß oder Klein ...

Jeder, der es einmal ausprobieren möchte, kann das in kostenlosen Schnupperstunden jeder Zeit nach Absprache beim TUS Eisbergen ausprobieren. Runter vom Sofa, rauf auf den Tennisplatz !!

Wir freuen uns immer über neue Gesichter.

Kontakt unter 05751-8892 oder 0175-3655181 Heike Wilde



Multi Lighting LED

Thomas Bülte • Mobil: 01 70 - 52 48 96 3
www.multilighting.de • t.buelte@multilighting.de

- Beratung
- Analyse
- Lichtkonzept
- Vertrieb

Minibagger Mietpark Lyck

Helmut Lyck *Ihr Partner in Porta*
 Bruchfeld 50
 32457 Porta Westfalica
Tel.: 0 57 51 / 84 09

Ihr zuverlässiger Getränkepartner

Verleih von Zapfanlagen für Vereins- und Familienfeiern

Eisbergen Rúdeort 7
Tel. 0 5751 / 88 87

„Sie dürfen die Bälle hier nicht so springen lassen!“ - sagt der Tennislehrer ungeduldig zu seiner Schülerin.

Antwortet die errötend: „Aber mit BH schwitze ich immer so.“



Warum unterhalten sich Ana Ivanovic und Roger Federer immer nur so kurz?
 Ganz einfach, in der Tenniszene ist bekanntlich nach fünf Sätzen schluss!

Einst sagte der Reporter Jörg Dahlmann: „Da geht er, ein großer Spieler. Ein Mann wie Steffi Graf.“

„Und Ihr Fachgebiet ist also Tennis?“, fragt der Quizmaster. Der Kandidat antwortet "So ist es!".

Der Quizmaster: "Und Sie kennen sich dort auch wirklich bestens aus?"

Der Kandidat: "Ich bin davon überzeugt, dass ich Ihnen jede Frage beantworten kann - ich habe mich bestens vorbereitet!"

"Bravo! Dann kommt jetzt die Preisfrage: Wie viele Maschen hat ein Tennisnetz?"

Treffen sich zwei Frauen zum Tennis. Sagt die eine : "Hast Du die Regeln im Kopf?"
 Die andere: "Wieso, hab ich Nasenbluten?"

Sagt ein Tennisball zum anderen: "Du, komm doch zu mir ins Netz!"

Nach einigem Zögern erwidert der Angesprochene: "Na gut, bevor ich mich schlagen lasse!"



Drei Frauen kommen an einer Liegewiese vor dem Tennisplatz vorbei. Dort liegt ein nackter Mann, der nur sein Gesicht mit einem Badetuch bedeckt hat.

Die erste Frau: - Jetzt habe ich gerade gemeint, das sei mein Mann.

Die zweite: - Nein, dein Mann ist es garantiert nicht!

Die dritte: - Es ist überhaupt keiner vom Tennisclub!



SANDER

Maschinenbau

Metallbearbeitung in höchster Qualität und hoher Fertigungstiefe.

Jetzt bewerben ...

für eine Ausbildung zum **Feinwerkmechaniker/in**.

Alle Infos unter: www.sander-mb.de/karriere

Braasstraße 34 · 31737 Rinteln · 05751 95180
info@sander-mb.de

Geld senden unter Freunden im Verein

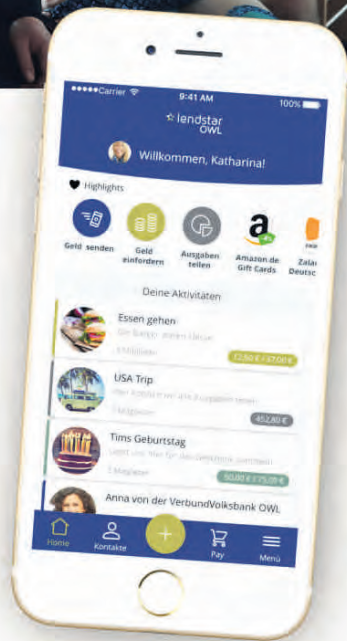


 **lendstar**
OWL

Die nächste Vereinsfahrt mit der Fußballmannschaft steht an? Sie sammeln Geld für neue Trikots? Oder Sie haben sich schon immer gefragt, wie Sie Ihre Mannschaftskasse bequem organisieren, verwalten und abrechnen können? Dann ist Lendstar OWL die Lösung!

Lendstar OWL ist die Finanz-App fürs Geldsenden und Chatten im Verein und unter Freunden. **Jetzt kostenfrei im App Store oder bei Google Play laden.**

www.lendstar-owl.de



 **Volksbank Minden**
Zweigniederlassung der VerbundVolksbank OWL eG

Termine 2018/19

14.04./21.04.	Platzaufbau
Mai/Juni	Punktspiele Damen und Herren
18.06.-24.06.	Gerry Weber Open
30.06.	Kuddel-Muddel-Turnier
14.07. 14 Uhr	Freundschaftsspiel H50 mit Damen gegen Leteln mit anschließendem Grillabend
01.07.	TuS Volkslauf
25./26.08.	Zeltlager Jugend mit Elterntennis
22.09.	Vereinsfeier „Schlagermove“ Tennisanlage
14.10.	Platzabbau
05.01.2019	Neujahrsturnier Tennispark Exter
2019	100 Jahre TuS Eisbergen / 50 Jahre Korbball



**Fuchshöhe 29 • 32457 Porta Westfalica-Veltheim
Telefon 0 57 06 / 6 16**

Vertrieb von:

- Sand, Kies, Wesersand, Weserkies, Schotter, Recyclingschotter und Mutterboden
- Annahme und Abfuhr von Boden und Bauschutt
- Ausführung sämtlicher Tiefbau- und Abbrucharbeiten

Porta Westfalica • Tel. 05706/616

SOLAR - WÄRMEPUMPEN - PELLET - BRENNWERT
 LÜFTUNGSTECHNIK - BHKW - EXKLUSIVES BADDESIGN
 BADPLANUNG - BADSANIERUNG - KUNDENDIENST...

caselitz

HEIZUNGS- & SANITÄRTECHNIK

PORTA WESTFALICA · Alte Straße 15 · RINTELN · Bahnhofsweg 19
 Telefon: 0 57 51 / 61 58 (auch Notdienst-Rufnummer)
www.caselitz.com

HMG

www.hansamobil.de



UNBEATABLE!



HANSAMOBIL GmbH
 Altes Feld 18 | 31749 Auetal-Rehren
 Fon 0 57 52 - 92 92 650

DER BRINGT'S.

www.cemex.de



CEMEX Deutschland AG

Tel. 030 - 355 30 52 86



CUCINA ITALIANA RISTORANTE PIZZERIA



Unsere Öffnungszeiten:
 Di.- So. zwischen 17 Uhr und 22 Uhr
 Tel.: 05228 / 7060
www.ilgrillo.de



Mit Genuss und Spass aktiv sein...

Industriestraße 4 | 32602 Vlotho - Exter
 Mobil 0160 - 94 402 100
www.tennispark-exte.de

Andre Dos Santos Maquina, B-Lizens Trainer, übernahm vor 5 Jahren erfolgreich unser Jugendtraining.

Die vergangene Wintersaison konnten fünf von sieben Mannschaften erfolgreich abschließen. Circa 15 Kinder in 4 Gruppen trainierten im Winter Samstags in der Exter Tennishalle. Ab Mai immer Freitags und Samstags auf unserer Anlage. Heike Wilde ist bereits seit 30 Jahren Vereinsmitglied und seit vielen Jahren Jugendwartin der Tennissparte. Im September 2013 erwarb sie durch die Abschlussprüfung des Trainer Lehrgangs in Kamen die Tennistrainer C-Lizenz/Breitensport. Bei Bedarf wird Santos beim Training durch Heike unterstützt.



Veltheimer Hof Hausmacher Spezialitäten

Veltheim

Ravensberger Str. 71
32457 Porta Westfalica
Telefon 05706 / 3716
Telefax 05706 / 1595

www.veltheimer-hof.de

...wenn's um Ihre Fassade geht!

- Wärmedämmung
- Fassadenmodernisierung
- Innen- und Außenputz

Telefon: 0 57 22-95 65-0

Möhring
verputzen • verlagern
isolieren mit System

Ahnser Straße 5
31675 Bockeburg
www.moehring-gmbh.de

BEPLER
FLEISCHEREI

Partyservice • Grillspezialitäten
Hausmacher Würstwaren • Bratwurstspezialitäten

32457 Porta Westf.- OT Veltheim Heckerfeld 19

Tel.: 0 57 06 / 526 oder 0 57 06 / 37 87
Fax: 05706 / 39 16 60

Andreas Schmidt
seit 1892

- Bauelemente
- Kunststoff-Fensterbau aus eigener Fertigung
- Verglasung und Rolläden
- Beerdigungsinstitut

Fenster machen Häuser

REHAU QUALITY FENSTER DESIGN

Mahrstraße 12
32457 Porta Westfalica

Tel. 0 57 06 - 5 42
Fax 0 57 06 - 18 63



Das ist sie - unsere Sponsorentafel. Kaum zu übersehen ist sie, wenn man die Tennisanlage betritt. Zu jeder neuen Saison ziert die Tafel aller Sponsoren der laufenden Saison, unseren „Geräteschuppen“ sprich Vereinsheim. Leider ist die 2018er-Tafel noch nicht fertig, wird aber in unserer diesjährigen 2. Ausgabe mit abgelichtet.

Diese Tafel ist ein Dankeschön unserer Abteilung für die Tatkräftige Unterstützung unserer Sponsoren.

1998 - 2018

20 Jahre Ihr Service vor Ort

...statt world wide weg

Besuchen Sie unsere Ausstellung in Minden

H. BLUDAU
UNTERHALTUNGSELEKTRIK

- HI-FI-TV-VIDEO
- Alarm- u. Sat-Technik
- Telekommunikation
- Kundenservice

Öffnungszeiten:
Montag - Freitag 9,00 - 18,00 Uhr
Samstag 9,00 - 13,00 Uhr

Mit den besten Empfehlungen

www.horst-bludau.de

Auto - Motorrad - LKW - Trecker - Mofa - Berufskraftfahrerschulung (Module)

Fahrschule **Bormann**

Rimeln • Porta Westfalica • Auetal

Wir sind zertifiziert!

TQ CERT

0171 / 707 51 62
www.fahrschule-bormann.de

Gabelstaplerschein - Erste Hilfe

Annahme von Bildungsgutscheinen durch den Jobcenter / AFA

Jetzt Aktionspreise nutzen!

Einbruchschutz und Energieeinsparung
durch neue Fenster und Türen.

G. Kleine

Bahnstraße 40
32457 Porta Westfalica
Mobil 0172 / 52 18 806

Sie finden uns auch im Internet: www.baelemente-kleine.de

Noch ist der Lack nicht ab!

Es zwickt hier, es zwickt da. Knie, Hüfte, Rücken, alles war mal besser.

Es wird immer schwieriger von den alten Stammspielerinnen noch 4 Mann (Frau) zum aktiven Tennisspielen, immer mittwochs auf unserer schönen Tennisanlage am Twiesbach, zusammen zu bekommen. Ab und zu muss schon mal Ersatz her. Den Zusammenhalt und dem anschließenden gemütlichen Zusammensein, tut das aber keinen Abbruch. Auch bei den Vereinsveranstaltungen wird nach wie vor kräftig mit gefeiert. Wenn das Wetter es zulässt, freuen sich die Schlöffkes trotzdem auf den nächsten Mittwoch. "Mit einem 3 fachen „Schlöffkes Schlag“.

Anmerkung der Redaktion: „Bleibt noch lange Gesund!“



Die Schlöffkes:

Dörte Schmidt-Burrack, Elfriede Schulte, Hannelore Lindemeier, Birgit Albert und Barbara Hugo

MARKUS WALTKE

IHR BAUFACHMANN • ALLES IM & AM HAUS

- ÜBERDACHUNGEN
 - INNENAUSBAU
 - ZIMMERTÜREN
 - FUSSBÖDEN
 - CARPORTS
 - DÄMMEN
- MARKUS WALTKE
FISCHTEICH 12
32457 PORTA WESTFALICA
TEL.: 05751- 924 99 69
FAX: 05751- 924 99 70
MOBIL: 0178 - 790 53 16
E-MAIL: INFO@MARKUS-WALTKE.DE



NATURSTEIN



- Treppen
- Fensterbänke
- Bodenbeläge
- Waschtische
- Arbeitsplatten/Küche
- Tischplatten
- Kaminabdeckungen
- individuelles Design



Stedefreunder Straße 164
32051 Herford

Tel. 0 5221 / 3693
Mobil 0 170 / 183 17 80

info@naturstein-gruchel.de
www.naturstein-gruchel.de



IDEEN ZUM WOHNEN,
SCHLAFEN UND
ARBEITEN.

THORSTEN BRUNS
TISCHLERMEISTER

BAHNHOFSTRASSE 36 • 32457 PORTA WESTFALICA
FON (05751) 98 28 57 • MOBIL (0177) 7 40 64 12
EMAIL: INNOVATIV.BRUNS@WEB.DE

Mehr als nur
ein Fachhandel
für Gartengeräte

Julmi
wach den Gartengeräten in Dir

Rasen • Garten • Forst • Reinigung

Werner Julmi GmbH
Eschweg 11
32457 Porta Westfalica
Tel.: 05731 / 76420

Wir freuen
uns auf Sie! 
www.julmi-garten.de



Galloway
vom Weinsberg



Bioland

Aus eigener Zucht.

Fleischerei Matzeik
www.matzeik.de



Wochenmarkt
Hameln
Mi. und Sa.
Wochenmarkt
Bückeburg
Freitags

Regional. Ökologisch. Fair.

„Ein Hoch auf uns!“ ...

... wird auch in diesem Jahr das Motto unseres beliebten und jährlich wiederkehrenden Tenniscamps, des TuS Eisbergen, lauten. Mit viel Elan, Spiel, Spaß und Spannung starten unsere Tennis-Kids im Alter von 9-12 Jahren in unser traditionelles Tenniscamp.

Unter der liebevollen Leitung von Jugendwartin Heike Wilde und Trainer Andre Maquina dos Santos, werden am 25.08.2018 die Zelte aufgebaut und auf dem Tennisplatz actionreich gespielt.

Anmeldungen nimmt gerne Heike Wilde entgegen.



Auf das Zusammenspiel kommt es an

Wir bedanken uns bei all unseren Inserenten und Sponsoren, die uns treu zur Seite stehen. Nur durch Ihre Hilfe ist es möglich, dieses Tennismagazin und viele andere Dinge zu finanzieren.

Daher bitten wir alle Leser, unsere Inserenten bei Ihren Anschaffungen und Einkäufen zu berücksichtigen.

Horst Hartmann
Schornsteinfegermeister

Gebäudeenergieberater HWK

Charlottenstraße 6
32457 Porta Westfalica

Tel: 05751 - 87380
info@energieberater-hartmann.de

Gebäudeenergieausweis

www.hartmann-schornsteinfeger.de



Salon Proft
Andrea Liedtke geb. Proft

Öffnungszeiten:

Dienstag, Mittwoch & Freitag 8:30 bis 18:00
Donnerstag 9:00 bis 18:30
Samstag 8:00 bis 12:45

Es ist wie Immer „keine“ Voranmeldung erforderlich

Wir bringen neue Farben in Ihr Haar und stylen Sie zu jedem Event.

Eisberger Straße 438 - 32457 Eisbergen
Telefon 0 57 51 - 81 56

körperzeiten

groupfitness | ems-personal training | ernährungscoaching

Inh. Yvette Richter
Bruchhof 11

32457 Porta Westfalica - Eisbergen

Telefon 0 57 51 - 89 59 801

www.koerperzeiten-eisbergen.de

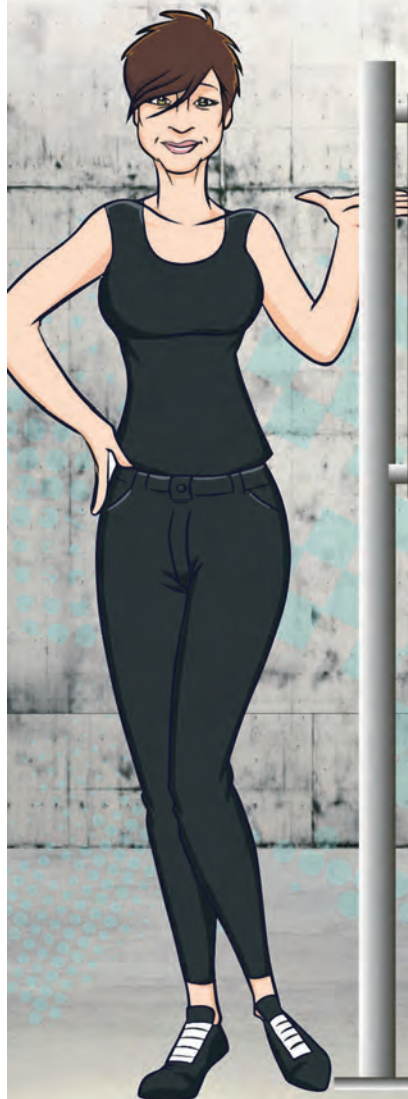


allround

werbeteam

MDESIGN

BY *allround*
werbeteam



Beschriftungen aller Art
Grafikdesign/Druck
Sonnenschutzfolierung
Scheibentönung
Autofolierungen
Textildruck

allround werbeteam GmbH
Rinteler Straße 90
32457 Porta Westfalica

Telefon: 05 71/9 11 99 15
E-Mail: info@allround-werbeteam.de
Internet: www.allround-werbeteam.de



Schleifchenturnier im Tennispark Exter

Traditionell ging die Tennisabteilung des TuS Eisbergen mit dem Schleifchenturnier in das neue Jahr. Leider waren aus Urlaubs- und Krankheitsgründen viele Spieler verhindert. Auch wenn lediglich 11 Spieler an den Start gingen, wurde im Tennispark Exter ein tolles Turnier (Jeder-mit-Jeden) gespielt. Ganz lieben Dank an dieser Stelle auch an unsere Orga-Team.



Grabmalbetrieb Friedrich Wehage



Friedrich Wehage
Steinmetz- u. Steinbildhauermeister

Arminstraße 9
32457 Porta Westfalica
Eisbergen

Tel. 0 57 51 / 81 15
Fax 0 57 51 / 88 25
friedrich-wehage@t-online.de



- Wartung von Öl- und Gasanlagen
- Heizungsneubau/ -umbau
- Schöne Bäder
- Wasseraufbereitung
- Kundendienst
- Notdienst

Anhalt

Installateur- und Heizungsbau – Meister

Tel./Fax: **05754 – 92 79 777**

Markus Anhalt

Heringerloh 4 - Rinteln

Mobil: 01 70 - 21 69 114

Mail: M.Anhalt@t-online.de

Häuser die begeistern!

www.bautec-minden.de

Unsere Häuser sind genauso individuell wie Ihre Bedürfnisse.

Bautec bietet Ihnen ein breitgefächertes Spektrum von vielen verschiedenen Haustypen und Stilen. Wir beraten Sie gern!

bautec

Lebensräume

in ihrer ganzen Vielfalt!

Fon 05703 9218-0

Osterfeld 55 · 32479 Hille

SPORT DUWE

Teamsport & Textildruck *Porta*

Lerbecker Straße 14 | 32457 Porta Westfalica | Tel. 0571-3984181
www.sportduwe-porta.de

GERÜSTBAU

F. WESTERMANN - AZEMI

Im Geist 8

32457 Porta Westfalica

OT Eisbergen

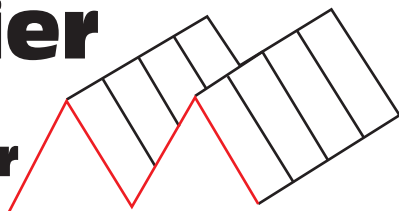
Mobil 0 163 - 77 22 113

Fax 057 51 - 89 38 91

info@fwa-geruestbau.de

Rüdiger Meier

Dachdeckermeister



Bedachungen • Fassadenbau • Gerüstbau • Flachdachabdichtungen • Bauklempnerei

Ravensberger Str. 379 • 32457 Porta Westfalica • Telefon (0 57 51) 85 01 • Fax (0 57 51) 8 75 45



röthemeier

... wo Einkaufen Spaß macht!



Albert-Schweitzer-Str. 8 • Porta W.-Eisbergen • Mo.- Sa. 7 - 21 Uhr

Wir ♥ Lebensmittel.

MARIA ALM
Hüttendorf
www.huettendorf.com



*Einfach alles können.
Einfach nichts müssen.*

Einfach gemütlich aufwachen im urigen Blockhaus inmitten der Bergwelt des Hochkönigs. Einfach aussteigen und in der eigenen Sauna erholen. Einfach aufsteigen und die Natur aktiv genießen. Willkommen in unseren romantischen Chalets und urigen Hütten.



Winterwanderung der Damen

Am 10. Januar traf sich die Damen Mannschaft bei sonnig kaltem Wetter zu einer gemütlichen Wanderung rund um Lohfeld.

Da der Wald nach dem Sturm Frederike gesperrt war, entschieden sich die 9 Damen für eine sichere Variante. Nach einigen Kilometern querfeld ein durch die Portaner Landschaft, gab es bei kalten Wangen und feuchten Nasen noch einen gemütlichen Abschluss im Hause von Karin Ostermeier. Mit Pizza und heißen Getränken saßen die Damen noch bis in den tiefen Abendstunden zusammen und hatten ihren Spaß.

Siekmeier Tiefbau

GmbH & Co.KG

Alskerstr. 3 • 32457 Porta Westfalica • Tel.: 0 57 06 - 25 96

Unsere Leistungen:	Zulieferer-Verkauf:	Annahme von:
Erdarbeiten	Sand	Boden
Abbrüche	Schotter	Bauschutt
Pflasterarbeiten	Splitt / Zierkies	Grünschnitt
Hausanschlüsse	Rindenmulch	
Druckentwässerung	Mutterboden	

e-mail: buero@siekmeier-porta.de



Antiquitäten Restaurierung Denkmalpflege

Ralf Deerberg
Tischlermeister
gepr. Restaurator im Tischlerhandwerk

Werkstatt:
Bosketstraße 10
32457 Porta Westfalica
Telefon: 05751/ 96 79 99
www.An-Re-De.de info@an-re-de.de





Unsere Damen 30 in der Sommerrunde 2018

v.l.n.r.: Heike Wilde, Denise Stahlhut, Sylvia Pape, Gisela Gasthaus, Kristin Frommknecht, Brigitta Pätthe und Nicole Müller

es fehlen: B. Härtel, T. Gierse, L. Härtel, T. Gomolinsky, M. Gomolinsky, C. Deerberg, K. Ostermeier, C. Loy-Quade, H. Lindemeier, S. Löbber, S. Petersen, K. Römer-Arendt, M. Barth-Kreideweiß, Claudia Thielke und Galina Götz

Staatlich anerkannter Sachverständiger für Schall- u. Wärmeschutz
Energieberatung sowie Erstellung von EnEV-Nachweisen und Energiepässen



Dipl.-Ing.
Friedhelm Schulte
Beratender Ingenieur für Bauwesen
Mitglied der Ingenieurkammer Bau NW

Porta Westf.-Eisbergen • Bruchfeld 20
Tel. 05751/ 85 55 • Fax 05751/ 8185

BVBB

Telefon 05751/87132
Email: brandhans@bvbb.de
www.bvbb-pw.de
Beratungsstellenleiterin:
Britta Brandhans
Schaumburger Str. 25
32457 Porta Westfalica

Lohnsteuerhilfeverein e.V.
Beratungsstelle Porta Westfalica

Wir erstellen für unsere Vereinsmitglieder - Arbeitnehmer - Rentner - Vermieter - Kapitalanleger **Einkommensteuerklärungen** im Rahmen einer Mitgliedschaft gemäß §4 Nr. 11 Steuerberatungsgesetz.

Termine nach telefonischer Vereinbarung.



FRIEDRICH BERG
Leitern und Gerüste
Columbus / Roto Treppen
Groß- und Einzelhandel
www.berg-leitern-gerueste.de
mail@berg-leitern-gerueste.de

Bückerburger Straße 11
32457 Porta Westf.- OT Kleinenbremen
Tel. 05722 / 49 11 • Fax 05722 / 2 59 30
Mobil 0171 / 4 12 05 27

SKRIBO

Regina Nolting

- WESTLOTTO
- Bastelbedarf
- Bücher
- Geschenkartikel
- Passbilder (digital)
- Schreibwaren
- Tabakwaren
- Zeitschriften

Stephanstraße 8 • PW-Eisbergen
Tel. 0 57 51 / 82 06

Deutsche Post 

SO VIEL! SO NAH!

Im Urlaub zuhause



Ausgesuchte Ferienhäuser mit Boot. Fischen und Freizeitvergnügen in Norwegen



come²norway.com
Ferienhäuser im Paradies

Urlaub in Norwegen

Erleben und Genießen Sie
die schönsten Regionen Norwegens
FON 0 57 51 / 96 78 02

Damen 30 Winterrunde 2017-18

Die Damen 30 Mannschaft des TUS Eisbergen trat in der aktuellen Winterrunde in der Kreisliga Gr. 063 MI an. Im ersten Spiel am 4.11.2017 gegen TV Sachsenroß Hille 1 mussten sich die Damen (Müller 1, Stahlhut 2, Hebold 3, Brünnecke 4) leider glatt geschlagen geben. Lediglich Nicole Müller an Position 1 gelang ein knappes Spiel. Konnte Nicole den ersten Satz mit 6:3 für sich entscheiden, gab sie den zweiten knapp mit 4:6 und den entscheidenden 3 Satz im Match Tiebreak mit 5:10 ab.

Im zweiten Winterspiel am 10.02.2018 traten Wilde an 1, Pährtke an 2, Stahlhut an 3, Hebold an 4 in Lübbecke an. In der ersten Runde spielten Brigitta und Linda. Linda Hebold trotzte ihrer starken Gegnerin und entschied das Match klar mit 6:3 und 6:2 für sich.

Brigita, durch einen Infekt angeschlagen musste sie leider in einem knappen Match mit 4:6 6:3 und 4:10 geschlagen geben. Eine unglaubliche Leistung wenn man körperlich nicht fit ist !!



Denise Stahlhut konnte trotz einer starken Leistung das Spiel nicht für sich entscheiden. Am Ende unterlag sie knapp in drei Sätzen mit 2:6, 6:28:10.

Heike Wilde konnte nach den Einzelnen noch einen Punkt für Eisbergen einfahren. In einem Spiel auf Augenhöhe behielt sie zum Schluß die Nerven und gewann das Spiel mit 4:6 6:4 und 10:8. So gingen die Eisberger Damen mit 2:2 in die Doppel.

Während Brigita und Denise das erste Doppel klar mit 6:1 und 6:3 gewinnen konnten, unterlagen Linda und Heike in einem tollen Spiel im zweiten Doppel mit 5:7 und 2:6 ihren starken Gegnerinnen.

So stand am Ende ein 3:3 auf dem Spielbericht.

Wie heißt es doch so schön..... wir sind nicht immer die Besten ... aber die Lustigsten



akzent
BAUELEMENTE

**einfach schöne
Aussichten**

- ▼ Holz- und Kunststofffenster
- ▼ Haustüren
- ▼ Innentüren
- ▼ Rollladen / Raffstores
- ▼ Insektenschutz
- ▼ Sonnenschutz
- ▼ Plissees
- ▼ Wartungs- und Reparaturarbeiten



www.akzent-bauelemente.de



**Ahnser Straße 9A
31675 Bückeburg**

**Tel.: 05722/890060
Fax: 05722/8900629**

2. Kuddel-Muddel-Turnier



Auch in diesem Jahr veranstaltete die TuS-Tennisabteilung ein Kuddel-Muddel-Turnier. Am 30. Juni trifft man sich wieder bei einem lockeren Frühstück und anschließend spielten Weiblein und Männlein, jung und alt ein verrücktes Turnier.



Wie man sieht stand der Spaß bei allen im Vordergrund.




**TANKCENTER
EISBERGEN**
Inh. Carsten Pentke

- Anhängerverleih
- Autowäsche
- Autogas LPG

Eisbergen
Weserstraße 83a
Tel. 0 57 51 / 99 36 11

Häuser die begeistern!
www.bautec-minden.de

Unsere Häuser sind genauso individuell wie Ihre Bedürfnisse.

Bautec bietet Ihnen ein breitgefächertes Spektrum von vielen verschiedenen Haustypen und Stilen. Wir beraten Sie gern!



bautec
Lebensräume
in ihrer ganzen Vielfalt!

Fon 05703 9218-0
Osterfeld 55 · 32479 Hille

Ihr PC Service Partner



UGR Computer Service
Weserstr. 4
32457 Porta Westfalica
Telefon 05751 - 982030
Telefax 05751 - 982031

eMail info@ugr.de
Internet http://www.ugr.de

**UGR
COMPUTER
SERVICE**

- HARDWARE
- SOFTWARE
- BERATUNG
- ENTWICKLUNG
- VERKAUF
- SERVICE

Lust auf ein neues Bad?

Wir bieten Ihnen alle Gewerke aus einer Hand!



Norbert Fischer
Bahnhofstraße 42 · 32457 Porta Westfalica
Tel. (0 57 51) 98 29 14 · Fax (0 57 51) 98 29 12
E-Mail: fischer-oefen@gmx.de
www.fischer-kacheloefen.de



Die Winterrunde 17/18 wurde mit der Spielgemeinschaft Kleinenbremen bestritten. Leider hat die Mannschaft den Abgang von Christian Müller, dem stärksten Spieler im Team verkraften müssen. Christian ist der Liebe wegen nach Hamburg gezogen. Für die Herren 30 lief die Winterrunde sehr gut. Es konnten die meisten Spiele gewonnen werden. Leider wurde im letzten Spiel nur ein Unentschieden gegen den neuen Meister der Winterrunde, ESV Minden errungen. Somit hat wurden die H30 zweiter in Ihrer Gruppe

Holz-Häckseldienst Stefan Korff

Porta Westfalica - Eisbergen
Telefon 0 57 51 / 8 71 94
Handy 0171 / 2 72 77 37

KÜHLMANN WERRESTAHL
 ZWEI PARTNER. PERFEKTER MATERIALFLUSS.
 Alte Rochsstraße 15 Fon 05731|84235-0
 32549 Bad Oeynhausen info@werrestahl.de

www.werrestahl.de

IHR STAHLPROFI

SCHNELL.KOMPETENT.NAH.

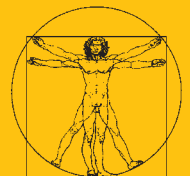
Profilstahl | Betonstahl & Baustahlgewebe | Rohre | Spezialprofile | Edelstahl
 NE Metalle | Kunststoffe | Flachprodukte & Bleche | Blankstahl & Sonderstähle

Ihr Spezialist für Erneuerung von
 Tennis- und Sportplätzen.



Rathert Sportanlagen GmbH & Co. KG D-37671 Hörter
 www.rathert-sportanlagen.de Tel +49 (0) 5271 694000-0

Dr. med.
 Heinz Arendt
 Anja Zolleck



Fachärzte für Innere Medizin
 Hausarzt

Von-Kronenfeldt-Str. 33 (Ärztelhaus) 27318 Hoya
 Tel.: 0 42 51 - 6 72 05 76 Fax 0 42 51 - 6 72 05 75



Erfolgreich war die Herren 40

Im Gegensatz zu verkorksten Sommer-Saison gibt es zur Winter-Saison 2017 / 2018 endlich mal wieder positives zu berichten:

Im Ergebnis konnten wir bis auf die letzte Partie gegen Oberbecksten im vollzählig antreten.

An dieser Stelle Danke an Benny für aushelfen – ab der kommenden Wintersaison spielt Benny ja dann auch offiziell bei den 40igern.

TC Rot-Weiß Schnathorst: Das „Ding“ stand „auf des Messers Schneide“...erst im letzten gespielten Doppel konnten Daniel und Jens mit einer starken Leistung den entscheidenden 4ten Punkt holen.

Das zweite Spiel gegen MTK wollten wir eigentlich wegen diverser Krankheits-Ausfälle abschenken, aber Minden (Carlo) hat sich um eine Verlegung gekümmert. Sportlich eine feine Geste!!!

Das war auch das einzige Spiel, dass wir mit 4:2 relativ deutlich abgeben mussten – nun gut mit Scheer und Nelissen haben die auch zwei ziemliche Raketen am Start.

Bemerkenswert: Marco hat eine LK 16er geschlagen! Im Ergebnis konnten wir einen erfreulichen zweiten Platz belegen.

Wilfried Döpke
Jessica Schott (ang.)



**Praxis für
Zahnheilkunde**

Hilburgstraße 23
32457 Porta Westfalica
Tel.: 05751 98000
Fax: 05751 982057

Implantologie
Cerec Restaurationen

DR. MED. JÖRG KREFT

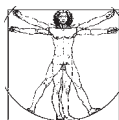
Internist - Hausarzt

Lange Str. 124
32602 Vlotho
Telefon (05733) 22 88



Apothekerin Sabine Müller e. K. Weser-Apotheke
Hilburgstraße 23a • Porta Westfalica- OT Eisbergen
Telefon (0 57 51) 99 00 • Fax (0 57 51) 8 91 97 96
www.weser-apotheke-pw.de

Dr. med. Gisela Gasthaus
Dr. med. Manfred Gasthaus
Gemeinschaftspraxis für Allgemeinmedizin



Hilburgstraße 23a
32457 Porta Westfalica
Telefon (05751) 83 94



Freundschaftsspiel H50 gegen Leteln

Auch in diesem Jahr kommt es wieder zu einem Freundschaftsspiel zwischen den H50 (mit Damen) gegen den TC Leteln kommen.

Eine schöne Veranstaltung, die für den 14. Juli 2018 auf unserer Anlage geplant ist. Es wird natürlich ganz unkompliziert Doppel gespielt, quasi jeder gegen jeden.

Zu Gewinnen gibt es etwas Flüssignahrung und Bälle.



Gemeinsam stärker.

Seit 1. Januar 2018

Zwei Städte – eine Sparkasse



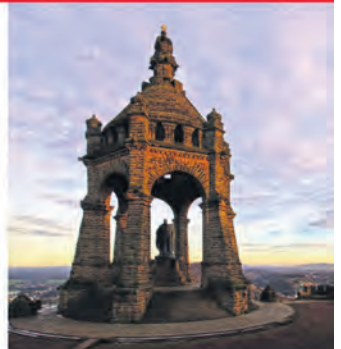
Sparkasse

Bad Oeynhausen - Porta Westfalica



Gut
für
eine
starke
Zukunft!

www.spkbopw.de





Schröder`s Einzelerfolg riss alle 50er mit!

Im letzten Meisterschaftsspiel der Herren 50 in der Wintersaison 2017/2018 begann Uwe Schröder sein Einzel gegen den TC Destel mit 7:5 etwas zaghaft. Im zweiten Satz fegte er dann aber seinen Gegner mit 6:0 vom Platz und lieferte damit eine Steilvorlage für seine Mitspieler. Diese ließen sich nicht lumpen und sicherten mit weiteren Siegen in allen Einzeln und Doppeln den kolossalen 6:0 Sieg. Damit belegten die Herren 50er den zweiten Platz mit 4:4 Punkten in der Gesamtwertung der 2. Kreisklasse. Unangefochten sicherte sich der Löhner TC Rot-Weiß mit 7:1 Punkten den Aufstieg.

Die eingesetzten Spieler: Peter Möller, Heinz Arendt, Wolfgang Seemann, Ingo Weiß, Uwe Schröder und Wolfgang Ammich.

Und wo Licht ist, ist auch Schatten: Leider können die Herren 50er in der Sommersaison 2018 aus vielfältigen Gründen keine Mannschaft stellen. Eigentlich Schade. Wir hoffen, dass wir in der Wintersaison 2018/2019 wieder genug Spieler finden und mit viel Spaß bei der Sache sind.



G I B A U GmbH & Co KG.

Bauunternehmen

Ihr Meisterbetrieb in Ihrer Nähe

**GIBAU GmbH & Co KG. • Auf den Drohnen 24
32457 Porta Westf.-Eisbergen • Tel. 0 57 51 / 99 39 50
eMail: gibau@t-online.de**



**Partner für Industrie,
Handwerk und Haushalt**

Schmierstoffe Kraftstoffe

Heizöl

Tankstellen



IndustrieService



harting.net

ARAL Castrol bp

Meienerferner M. 8 | 33457 Porta Westfalica | Tel. 0 57 22 / 971-0 | harting.net

**Wir verkaufen keine Fahrräder,
sondern ein
Lebensgefühl,
und ein Fahrrad
gibt es gratis dazu.“**






Zweirad Reese

Zweirad Reese, Inh. Anja Picker
32457 PW - Eisbergen | Meierbreite 2
Tel. 0 57 51 / 98 20 23 | www.zweirad-reese.de

AUTO SERVICE MEIER



Wir halten Sie mobil!
Freie Meisterwerkstatt

32457 PW-Eisbergen • Eisberger Str. 387
Tel. 05 75 1 / 81 87 • Fax 05751 / 8 75 47
info@meiermobile.de

SERVICE WARTUNG TANKEN & WASCHEN

Schlauer ist das!
Alles aus einer Hand!

e-masters
Elektro SCHWICHOW

- Elektro-Fachgeschäft • Hausgeräte-Kundendienst
- Haustechnik • Elektro + Sanitär • Wartung + Reparatur von Öl-, Gas- und Elektro-Heizungsanlagen

Tankautomat & Waschanlage
Veltheimer Straße 237 • 32457 Porta Westfalica
☎ 0 57 06 / 5 28 + 8 00 • E-Mail: Elektro-Schwichow@t-online.de

Elektrotechnik
OBERMANN GMBH

Elektroinstallation | Haustechnik | Alt- u. Neubau
SPS-Steuerungen | EIB | Powermet | Sat-Anlagen

Horst Obermann
Elektromeister

Alter Postweg 81 | 32278 Kirchlingern
Telefon: 0 52 23 - 1 83 76 76 | Telefax: 0 52 23 - 1 83 76 77
Mobi: 0151 - 54 10 02 73 | eMail: info@elektro-obermann.de

Pizzeria GABIANO

Findelshöhe 41, Porta Westfalica
Tel. 0571 97 23 23 0
www.gabiano.de

Uwe Voth

Alles aus einer Hand

- Brandschutzabschottung
- Trockenausbau
- Kernbohrungen
- Trockenlegung von Bauten
- Arbeiten jeglicher Art



Bruchhof 23 • 32457 Porta Westfalica
Tel. 0 57 51 / 99 36 56 • Fax 99 36 55
Mobil 0170 / 476 08 22 • Email u.voth@web.de

Porta-Holzbau
Porta Westfalica

Zimmerel - Innenausbau
Bauunternehmen - Bedachungen

Heldgrund 19
0 57 06 / 18 66

BÄCKEREI



Gärtners & Stein

Eisbergen • Eisberger Str. 299
Telefon 0 57 51 / 81 98

Medizinische Fußpflege

G. Pollmann

Podologin

Behandlung auch nach ärztlicher Verordnung

Schiffetal 3 • Porta Westf. - Eisbergen
Schaumburger Str. / Ecke Lohfelder Str.

Eisbergen 0 57 51 - 8 73 86

Herzlich Willkommen in der Tennisabteilung des TuS 1919 Eisbergen e.V.

Schön, dass Sie sich entschieden haben, im TuS 1919 Eisbergen e.V. Tennis zu spielen.

Wenn Sie Interesse und Lust haben, in einer unserer aktiven Mannschaften zu spielen, dann informieren Sie sich bitte auf dem Schwarzen Brett auf unserer Tennisanlage. Dort finden Sie alle notwendigen Informationen. Bitte kontaktieren Sie den Mannschaftsführer der jeweiligen Mannschaft oder ein Vorstandsmitglied der Tennisabteilung, die Ihnen dann gerne weiterhelfen.

Sollten Sie Tennisunterricht benötigen, steht Ihnen unser ausgebildeter Trainer Andre Dos Santos Maquina unter der Mobilnummer **0157 / 37 03 57 81** gerne zur Verfügung.

Sie haben den TuS 1919 Eisbergen e.V. widerruflich auf Ihrer Beitrittserklärung ermächtigt, die Tennis- und TuS-Beiträge zu Lasten Ihres Kontos mittels Lastschrift einzuziehen. Der Beitragseinzug erfolgt vierteljährlich jeweils zum Quartalsende. Der ermäßigte Schnupperbeitrag der Tennissparte wird als Einmalbeitrag in einem Betrag abgebucht. Die Beiträge gestalten sich wie folgt:

	Grundbeitrag		Schnupperbeitrag		Vollmitgliedschaft		Gesamtbeitrag im Schnupperjahr TuS + Tennis		Gesamtbeitrag Vollmitgliedschaft	
	TuS Eisbergen		Abteilung Tennis		Abteilung Tennis		TuS + Tennis		TuS + Tennis	
	Jahr	Monat	Jahr	Monat	Jahr	Monat	Jahr	Monat	Jahr	Monat
Kinder (bis 14 Jahre)	42,00 €	3,50 €	8,50 €	0,70 €	28,00 €	2,33 €	38,50 €	3,20 €	47,83 €	5,83 €
Jugendliche (bis 17 Jahre)	42,00 €	3,50 €	12,00 €	1,00 €	40,00 €	3,33 €	48,00 €	4,00 €	47,83 €	5,83 €
Erwachsene	72,00 €	6,00 €	25,00 €	2,12 €	84,00 €	7,00 €	85,00 €	7,12 €	156,00 €	13,00 €
Familie	144,00 €	12,00 €	51,00 €	4,25 €	139,92 €	11,66 €	141,00 €	14,25 €	283,92 €	23,66 €

Mit Beginn der Mitgliedschaft wird die Sportunfallversicherung wirksam. Die Beendigung der Mitgliedschaft muss dem Vorstand schriftlich mitgeteilt werden und ist mit folgenden Fristen möglich:

- TuS Eisbergen 1919 e.V. zum 30.06. oder 31.12. eines jeden Jahres
- Tennisabteilung zum 31.12. eines jeden Jahres bis spätestens 30.09..

Für evtl. auftretende Fragen stehen wir Ihnen gerne persönlich oder telefonisch zur Verfügung.

Der Abteilungs Vorstand



Wöhler
Porta Westfalica
Telefon: 05706 3721
Info@woehler-erdbau.de

- Abwasserdruckanlagen
- Winkelstützen
- Dichtheitsprüfungen
- Gabionen
- Kanalanschlüsse
- Sand, Kies, Schotter,
- Baugruben
- RC-Schotter
- Sandplatten
- Mütterboden

DEUTSCHLAND FÄHRT SCHWARZ.

SCHWARZ. BREIT. STARK.



www.fulda.com



Reifen-Becker
berät - bereift - betreut

Hausberger Str. 17 - 19 · 32457 Porta Westfalica
Telefon (0571) 72407 · Fax (0571) 7100152

BEITRITTSERKLÄRUNG

Hiermit erkläre ich meinen Beitritt zum Turn- und Spielverein 1919 Eisbergen e.V.

Sparte: Basketball () Faustball () Korbball () Leichtathletik () Tennis () Turnen () Volkslauf () Walking ()
(Zitate/Tenides bitte ankreuzen)

(Name)	(Vorname)	(Geburtsdatum)
(Name)	(Vorname)	(Geburtsdatum)
(Name)	(Vorname)	(Geburtsdatum)
(Name)	(Vorname)	(Geburtsdatum)

(Postleitzahl)	(Wohnort)	(Straße und Hausnummer)	(Telefon-Nr.)
----------------	-----------	-------------------------	---------------

Ich bin unter folgender Email Adresse erreichbar: _____

SEPA-BASIS-Lastschriftmandat für wiederkehrende Zahlungen

Hiermit ermächtige ich den TuS Eisbergen e.V. widerruflich die Beiträge bei Fälligkeit zu Lasten meines Kontos mittels Lastschrift einzuziehen. Gleichzeitig weise ich mein/weisen wir unser Kreditinstitut an, die vom Zahlungsempfänger auf mein Konto gezogenen Lastschriften einzulösen. Hinweis: Ich kann/Wir können innerhalb von acht Wochen, beginnend mit dem Belastungsdatum, die Erstattung des belasteten Betrages verlangen. Es gelten dabei die mit meinem/ unserem Kreditinstitut vereinbarten Bedingungen.

Zahlungsempfänger: TuS 1919 Eisbergen e.V., Gläubiger-ID-Nr. DE40ZZZ00000449329, Mandatsreferenz = Mitgliedsnummer im Verein

(IBAN-Nummer)	(Name Kreditinstitut)	(BIC)	(Kontoinhaber)
---------------	-----------------------	-------	----------------

(Datum)	(Unterschrift Mitglied; bei Kindern/Jugendlichen Erziehungsberechtigte)
---------	---

Die Mitgliedschaft beginnt am: _____ gez.: _____ (Übungsleiter)

_____ (Für das neue Mitglied)

Beiträge:

	Grundbeitrag TUS <u>monatlich</u>	Grundbeitrag Tennispartie <u>jährlich</u>	Schnupperbeitrag Tennispartie <u>jährlich</u>
Kinder bis 14 Jahre:	3,50 €	28,00 €	8,00 €
Jugendliche bis 17 Jahre	3,50 €	40,00 €	12,00 €
Erwachsene	6,00 €	84,00 €	25,00 €
Familie	12,00 €	140,00 €	51,00 €

KOSTENFREI

Mit Beginn des Eintrittsdatums wird die Sportunfallversicherung wirksam. Der Austritt aus dem Verein ist zum 30.06. oder 31.12. eines jeden Jahres (Tennisabteilung zum 31.12. mit Frist zum 30.09.) möglich und muss dem Vorstand schriftlich mitgeteilt werden. Der Beitragseinzug erfolgt vierteljährlich jeweils zum Quartalsende.

Die Mitgliedschaft beginnt am: _____ gez.: _____ (Übungsleiter)

Formular bitte abgeben bei: B. Brandhans, Schaumburger Str. 25, 32457 Porta Westfalica (Tel. 05751/87225), email: info@tus-eisbergen.de

Abteilungsleiter

Peter Möller

Telefon. 0 57 51 | 98 24 75
eMail: moeller.eisbergen@t-online.de



Sportwart

Benny Vetter

Telefon. 0 57 51 | 98 22 90
eMail: BenVe@t-online.de



Stellv. Abteilungsleiter

Ove Pedersen

Telefon. 0 57 51 | 98 29 86
eMail: ove.pedersen@teleos-web.de



Jugendwartin

Heike Wilde

Telefon. 0 57 51 | 88 92
eMail: wildeheike@web.de



Kassen- u. Hüttenwartin

Silke Löbber

Telefon. 0 57 51 | 8 70 37
eMail: sylke-loebbert1@web.de



Pressewarte

Uwe Schröder
Daniel Bigga



Schriftführer

Andreas Karg

Telefon. 0 57 51 | 8 77 74
eMail: Andreas.Karg1@web.de



IMPRESSUM

Ein Magazin der Tennisabteilung des TuS Eisbergen.
V.i.S.d.P.: Der Vorstand der Tennisabteilung
Redaktion: die einzelnen Mannschaftsführer
Anzeigen: Werner Gierse, Dietmar Wilde, Peter Möller
und Uwe Schröder
Fotos: Privat und Fotolia
Layout: Uwe Schröder
Druck: Print Media Schaumburg GmbH, Stadthagen



**Carports • Dachstühle • Dachsanierungen
Holzrahmenbau • Innenausbau**

Im Twellsiek 13 | 32457 PW-Holtrup

Fon 0 57 31 / 68 31 68

www.schmidt-holzbau-porta.de

+++ MUSTERKÜCHENABVERKAUF! +++ SONDERFINANZIERUNG! +++ 3D KINO - EINE VIRTUELLE REISE DURCH IHRE NEUE KÜCHE! +++

KÜCHENCENTRUM HOLTSMANN
EINE WELT VOLLER KÜCHENIDEEN.

1.100 €

FÜR IHRE ALTE KÜCHE!
INKL. PROFI ABBAU & ABHOLUNG!*

WIR LIEFERN TERMINGERECHT!

Holtmanns | KOCHSCHULE
MIT CARLOS DEM EVENTKOCH
DAS ERLEBNIS - AB 49 EURO



WEITERE INFOS UND BUCHUNGEN UNTER:
WWW.KUECHENCENTRUM-HOLTSMANN.DE

TIPP! DIE GESCHENKIDEE: UNSER EVENTGUTSCHEIN!

Treffpunkt Küche



**Küchencentrum
Holtmann**

An der B65 • Gelltdorfer Weg 44
31683 Obernkirchen / Gelltdorf
Tel. 0 57 24 - 3 96 39 • Fax 0 57 24 - 3 96 20
www.kuechencentrum-holtmann.de

*Nur gültig für Neuaufträge. Sie erhalten von uns 1.100,- EUR, die wir beim Kauf Ihrer neuen Küche ab einem Einkaufswert von 4.000,- EUR (inkl. MwSt) anrechnen. Ausgenommen sind beworbene Waren in Prospekten und Anzeigen und bereits bestehende Verträge. Nicht kombinierbar mit anderen Aktionen.