



Ausgabe 1/2015
Sommer



**Turn- und Spielverein 1919
Eisbergen e.V.**

www.tus-eisbergen.de



BASKETBALL
FAUSTBALL
KORBBALL
LEICHTATHLETIK
TENNIS
TURNEN
VOLKSLAUF
Walking
Wandern

FÖRDERER des Sports



Die Herren AK 70 und 75 des TV Espelkamp-Mittwald beim
Besuch der Gerry Weber Open 2014 mit Tommy Haas

**Wir wünschen
allen Mitgliedern
viel Erfolg bei ihren
sportlichen Aktivitäten.**



Die SPIELEMACHER
GAUSELMANN

Liebe Tennisfreunde

an nur 2 Wochenenden wurde im vergangenen Jahr die neue Terrasse aus dem Boden gestampft und der Weg neu verlegt. Fleißige Helfer haben 30 Tonnen Schutt, 35 Tonnen Schotter und 8 Tonnen Plastersplitt bewegt sowie 80 m² Terrasse neu gepflastert. Das Ergebnis kann sich unserer Meinung nach wirklich sehen lassen. Ohne Mitwirkung unserer treuesten Helfer wäre das nicht möglich gewesen. Daher möchte ich allen Mitwirkenden im Namen des Abteilungsvorstandes Tennis unseren herzlichen Dank für Ihre Unterstützung aussprechen.



Peter Möller
1. Vorsitzende der
Tennisabteilung

Die Anzahl der Mitglieder hat sich erfreulicherweise wieder leicht von 149 auf 152 Mitglieder bei 7 Austritten erhöht. Gegenüber vielen in unserer Umgebung beheimateten Vereinen eine erfreuliche Entwicklung. Einen Wermutstropfen habe ich aber dennoch. Die Tennishalle

in Bückeburg wird uns ab der Wintersaison 2015 nicht mehr zur Verfügung stehen, da diese verkauft worden ist und als Lagerhalle weiter genutzt wird. Die Halle mit 3 Plätzen wurde uns vorher zur Verpachtung angeboten. Mit einer Pacht-dauer von 10 Jahren und

jährlichen Kosten von ca. 80.000 Euro wären nach Abzug der Einnahmen vorauss. 5-10.000 Euro jährlich als Risiko stehengeblieben. Dazu ist zu erwähnen, dass der Hallenboden vom Vermieter nicht Gegenstand der Verpachtung gewesen wäre, sondern von uns hätte instandgehalten werden müssen. Also ein zusätzliches Risiko. Vom Ergebnis her also für unsere Tennisabteilung nicht zu verantworten. Nun werden wir im Winter nach Exter ausweichen müssen, da Silixen bereits von langjährigen Dauerbuchern belegt ist.

Zum Schluss wünsche ich allen Vereinsmitgliedern eine erfolgreiche und gesellige Sommersaison 2015

Euer
Peter Möller
1. Vorsitzender des Abteilungs-
vorstandes Tennis



Lust auf ein neues Bad?

Wir bieten Ihnen
alle Gewerke
aus einer Hand!

Norbert Fischer

Bahnhofstraße 42 · 32457 Porta Westfalica
Tel. (0 57 51) 98 29 14 · Fax (0 57 51) 98 29 12
E-Mail: fischer-oefen@gmx.de
www.fischer-kacheloefen.de

Societät
Grotjohann & Grotjohann
Rechtsanwälte • Steuerberater

Anke Grotjohann Rechtsanwältin	Torsten Grotjohann Rechtsanwalt • Steuerberater
--	---

32457 Porta Westf. - OT Hausberge • Schalksburgstraße 4
32457 Porta Westf. - OT Eisbergen • Albert-Schweitzer-Str. 5
Telefon: 0 57 1 / 509 20 00
Fax 0 57 1 / 509 200-20
RAe@kanzlei-grotjohann.de

Staatlich anerkannter Sachverständiger
für Schall- u. Wärmeschutz
Energieberatung sowie Erstellung von
EnEV-Nachweisen und
Energiepässen



**Dipl.-Ing.
Friedhelm Schulte**

Beratender Ingenieur für Bauwesen
Mitglied der Ingenieurkammer Bau NW

Porta Westf.-Eisbergen • Bruchfeld 20
Tel. 05751/ 85 55 • Fax 05751/ 8185



BVBB

Telefon 05751/87132
Email: brandhans@bvbb.de
www.bvbb-pw.de
Beratungsstellenleiterin:
Britta Brandhans
Schaumburger Str. 25
32457 Porta Westfalica

Lohnsteuerhilfeverein e.V.
Beratungsstelle Porta Westfalica

Wir erstellen für unsere
Vereinsmitglieder - Arbeitnehmer -
Rentner - Vermieter -
Kapitalanleger
Einkommensteuererklärungen
im Rahmen einer Mitgliedschaft
gemäß
§4 Nr. 11 Steuerberatungsgesetz.

Termine nach telefonischer
Vereinbarung.

Weihnachtsfeier 2014

-Impressionen-



Alljährlich zum Jahresende feierten wir unsere traditionelle Weihnachtsfeier bei „fire&ice“. Es war wieder ein gelungener, (feucht-) fröhlicher Abend und einem wunderbar leckerem Essen, welches Conny mit ihrem Team uns kredenzte. Hierfür ein großes Dankeschön.







Thomas Bülte • Mobil: 01 70 - 52 48 96 3
www.multilighting.de • t.buelte@multilighting.de

- Beratung
- Analyse
- Lichtkonzept
- Vertrieb

Minibagger Mietpark Lyck

Helmut Lyck *Ihr Partner in Porta*
 Bruchfeld 50
 32457 Porta Westfalica
Tel.: 0 57 51 / 84 09



Ihr zuverlässiger Getränkepartner

Verleih von Zapfanlagen
für Vereins- und
Familienfeiern




**Eisbergen
Rüdeort 7
Tel. 0 5751 / 88 87**

Neujahrsturnier

Ach, was haben wir uns gefreut, als es wieder richtig los ging mit dem Tennisspielen. Im Januar starteten wir mit unserem

Schleifchen-Turnier. Erstmals konnte sich unsere Jugend mit den Erwachsenen im Doppel-Mix messen. Eine geniale Sache für beide Seiten. Die Jugend schenkte uns nichts. Man musste viel Kraft und Geschick aufbringen, um nicht ganz auf verlorenen Posten zu stehen. Letztendlich ging als strahlender Gesamtsieger Phil Gomolinsky (vor Tina Gomolinsky und Uwe Harendza) vom Platz. Hier zählt

sich die tolle Jugendarbeit und das Training bei Santos aus. Herzlichen Glückwunsch, Phil.



Die Auslosung



Ein tolles Team!



„Ich warte!“



Hinter Gittern...



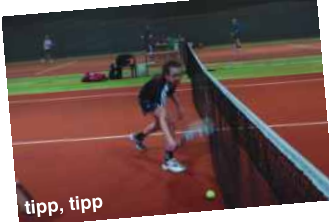
„Wo is er denn?“



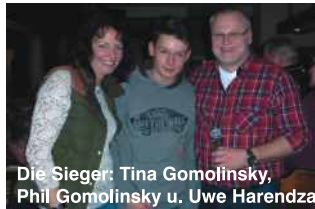
Geballte Macht...



Stellungsspiel...



tipp, tipp



Die Sieger: Tina Gomolinsky, Phil Gomolinsky u. Uwe Harendza



Körperspannung bei Fritz

PHYSIO Plus
K. HINZE

Therapie die bewegt

PW-Eisbergen | Stefanstr. 7
Tel. 057 51 / 9 93 79 55
www.physioplus-eisbergen.de



Wir
unterstützen den
Sport in unserer
Region!

Jeder Mensch hat etwas, das ihn antreibt.

Wir machen den Weg frei.

 **Volksbank Minden eG**

Tel. 0571/88807-0
www.volksbank-minden.de

Termine 2015

26.04.	11 Uhr	Saisoneröffnung mit Schleifchenturnier für Groß und Klein anschließend mit gemütlichem Grillen
Mai / Juni		Punktspiele Sommerrunde 2015
15. - 21.06.		Fahrt zum ATP-Turnier Gerry Weber in Halle (offener Samstag Eintritt frei)
26.-28.06. + 3.-5.07		Vereinsmeisterschaft im Mixed
14. -15.08		Ferienspiele auf der Tennisanlage mit Zelten
10. - 30.08.		Vereinsmeisterschaften Einzel/Doppel und Mix
26.09.	ab 19 Uhr	Oktoberfest auf der Tennisanlage
17.10.	ab 9:30 Uhr	Platzabbau
21.11.	ab 19 Uhr	Traditionelle Weihnachtsfeier bei Fire&Ice anschl. Tanz mit DJ Ove von den Vierzigern
09.01.16	ab 16:00 Uhr	Neujahrsturnier 2016 (Ort wird noch bekannt gegeben)



**Fuchshöhe 29 • 32457 Porta Westfalica-Veltheim
Telefon 0 57 06 / 6 16**

Vertrieb von:

- Sand, Kies, Wesersand, Weserkies, Schotter, Recyclingschotter und Mutterboden
- Annahme und Abfuhr von Boden und Bauschutt
- Ausführung sämtlicher Tiefbau- und Abbrucharbeiten

Porta Westfalica • Tel. 05706/616

Auf das Zusammenspiel kommt es an

Wir bedanken uns bei all unseren Inserenten und Sponsoren, die uns treu zur Seite stehen. Nur durch Ihre Hilfe ist es möglich, dieses Tennismagazin und viele andere Dinge zu finanzieren.

Daher bitten wir alle Leser, unsere Inserenten bei Ihren Anschaffungen und Einkäufen zu berücksichtigen.



allround werbeteam GmbH, PW-Nammen
 Akzent Bauelemente, Rinteln
 Markus Anhalt, Heizung Sanitär, Rinteln
 APD Ambulanter Pflegedienst, Porta W.
 H. Arndt, Facharzt f. Innere Medizin, Hoya
 Auto-Service Meier, PW-Eisbergen
 Bautec Bauunternehmen, Hille
 Reifens Becker, PW-Hausberge
 F. Berg, Leiter, PW-Kleinenbremen
 Bessler Fleischerei, PW- Veltheim
 Fernseh Bludau, Minden
 Biesemeier Autolackierung, Rinteln
 BVBB Brandhans, PW-Eisbergen
 Maik Bormann, Fahrschule, PW-Eisbergen
 Torsten Bruns, Tischlerei, PW-Eisbergen
 Bülte MultiLighting, PW-Eisbergen
 Caselitz, Heizung-Sanitär, PW-Kleinenbremen
 Cemex, Stadthagen
 come2norway, PW-Eisbergen
 Deenberg Restaurator, PW-Eisbergen
 Döpke Zahnarzt, PW-Eisbergen
 EDEKA Röthemeier, PW-Eisbergen
 fire & ice, Bistro, PW-Eisbergen
 Fischer Textilien, PW-Eisbergen
 Fischer Sanitär, PW Eisbergen
 GABIANO Pizzadienst, Porta W.
 Gärtner & Stein, Bäckerei, PW-Eisbergen
 Getränke Korff, PW-Eisbergen
 GIBAU Bauunternehmen, PW-Eisbergen
 RA Grotjohann & Grotjohann, PW-Eisbergen
 M. Gruchel Naturatein, Herford
 Haarlekin, Friseur, PW-Eisbergen
 Harting Mineraloel, PW-Kleinenbremen
 H. Hartmann, Schornsteinfeger, PW-Eisb.

K. Hinze PhysioPlus, PW-Eisbergen
 Julmi PW-Holtrup
 Kleine Bauelemente, PW-Eisbergen
 Dr. Kreft Hausarzt, PW-Eisbergen
 Körperzeiten Richter, PW-Eisbergen
 Korff Häckseldienst, PW-Eisbergen
 Küchencentrum Holtmann, Obernkirchen
 Linnenbecker Baustoffe, Minden
 Minibagger Lyck, PW-Eisbergen
 Meier Dachdeckerei, PW-Eisbergen
 Merkur-Spielothek, Espelkamp
 Möhring Fugetrieb, Bückeburg
 Müller Sand, PW-
 Nolting Schreibwaren, PW-Eisbergen
 Obermann Elektrotechnik, Herford
 Pfeffer & Salz, Obernkirchen
 G. Pollmann, Podologin, PW-Eisbergen
 Porta Holzbau, Porta W.
 Rathert Sportplatzbau, Höxter
 Salon Proft, PW-Eisbergen
 Schmidt Holzbau, PW-Holtrup
 A. Schmidt Fensterbau, PW-Veltheim
 F. Schulte Architekt, PW-Eisbergen
 Elektro Schwichow, PW-Veltheim
 Stadtparkasse Porta Westfalica
 Uwe Voth, PW-Eisbergen
 Veltheimer Hof, PW-Veltheim
 Volksbank, PW-Eisbergen
 Garbmal Wehagen, PW-Eisbergen
 M. Wäitke, Baufachmann, PW-Eisbergen
 Werrestahl, Bad Oeynhausen
 Weser Apotheke, PW-Eisbergen
 Wöhler Erdbau, PW
 Zweirad Reese, PW-Eisbergen

SOLAR - WÄRMEPUMPEN - PELLET - BRENNWERT
 LÜFTUNGSTECHNIK - BHKW - EXKLUSIVES BADDESIGN
 BADPLANUNG - BADSANIERUNG - KUNDENDIENST...

caselitz
 HEIZUNGS- & SANITÄRTECHNIK

PORTA WESTFALICA · Alte Straße 15 - RINTELN · Bahnhofsweg 19
 Telefon: 0 57 51 / 61 58 (auch Notdienst-Rufnummer)
www.caselitz.com

DER BRINGT'S.

www.cemex.de

CEMEX Deutschland AG
 Tel. (0180) 69 000 29
 0,20 €/Verbindung aus dem Festnetz,
 Mobilfunk max. 0,60 €/Verbindung

25 Jahre „Schlöffkes” - Tennisdamen

Im Jahr 1990 fanden sich 8 Eisberger-„Schlöffkes” zusammen, um Mittwochs auf der schönen Tennisanlage in Eisbergen Tennis zu spielen. Birgit Albert, Barbara Hugo, Edeltraut Hutter, Inge Jentsch, Hannelore Lindemeier, Liane Schmidt, Elfriede Schulte, Renate Wegener.

Im Winter wurde in der Tennishalle in Rinteln, danach in Luhden, dann in Bückeburg, ebenfalls mittwochs gespielt.

Aber auch die Geselligkeit kam nicht zu kurz. Weihnachtessen und Wochenendausflüge nach Sylt, Hamburg, Willingen, Fintel, Olsberg, Legden, Züschen. Bei den Ausflügen wurde immer Tennis gespielt.

Zum 10-jährigen Jubiläum sollte es etwas Besonderes sein. Es ging mit dem Flieger nach Mallorca. Jeden Morgen 10.00 Uhr ab auf den Tennisplatz, manchmal mit etwas murren (wegen der christlich frühen Zeit), nützte aber nichts. Nach überaus positiver Begeisterung wurde von anfänglich 5 Tagen jedes Jahr wieder eine ganze Woche. Der Center Court in Paguera hatte es uns angetan.



Mittlerweise gehören zum eisernen Stamm nach Neuzugängen von Irmgard Hesse und Manuela Gomolinsky immer noch Birgit, Barbara, Edeltraut, Hannelore und Elfriede. Und bald ist wieder Mittwochnachmittag. Es wird gespielt, auch wenn's schon mal da oder dort zwickt. In diesem Sinne:

Ein dreimaliges Schlöffkes Schlag!

So schön kann Tennis sein.

Veltheimer Hof Hausmacher Spezialitäten



Ravensberger Str. 71
32457 Porta Westfalica
Telefon 05706 / 3716
Telefax 05706 / 1595



www.veltheimer-hof.de

...wenn's um Ihre Fassade geht!



- Wärmedämmung
- Fassadenmodernisierung
- Innen- und Außenputz

Telefon: 0 57 22-95 65-0

MÖHRING
verputzen • verlagern
arbeiten mit System

Ahnser Straße 5
31675 Bückeburg
www.moehring-gmbh.de

Fleischerei seit 1928

Beßler

Partyservice • Grillspezialitäten
Hausmacher Wurstwaren • Bratwurstspezialitäten

32457 Porta Westf.- OT Veltheim Heckerfeld 19

Tel.: 0 57 06 / 526 oder 0 57 06 / 37 87
Fax: 05706 / 39 16 60

Andreas Schmidt seit 1892

Fenster machen Häuser



- Bauelemente
- Kunststoff-Fensterbau aus eigener Fertigung
- Verglasung und Rolläden
- Beerdigungsinstitut

Mahrstraße 12
32457 Porta Westfalica

Tel. 0 57 06 - 5 42
Fax 0 57 06 - 18 63



Schön voll...

...hängt sie da am Gerätehaus - unsere Sponsorentafel 2015. Bis auf den allerletzten Anzeigenplatz ist unsere Tafel für das laufende Jahr ausgebucht. Einige Inserenten sind leider abgesprungen, aber aufgrund der Neuzugänge, durch die Initiative von Werner Gierse und Didi Wilde, konnte die Tafel komplett ausgefüllt werden.

Als Partner für die Druckerarbeiten steht uns die „allround werbeteam GmbH“, Telefon 0571 | 9 11 99 15 aus Nammern, tatkräftig zur Verfügung.

Wir bringen Sie ins schnelle Internet

Mit unseren Vertriebspartnern

Besuchen Sie unsere Ausstellung in Minden

H. BLUDAU
UNTERHALTUNGSELEKTRIK
MEISTERBETRIEB

Königsstraße/Ecke Gesellenweg 2
Telefon 05 71 / 9 72 35 00
Telefax 05 71 / 9 72 33 95

- HiFi-TV-Video
- Alarm- u. Sat-Technik
- Telekommunikation
- Kundenservice

Öffnungszeiten:
Montag - Freitag 09.00 - 18.00 Uhr
Samstag 09.00 - 13.00 Uhr

Mit den besten Empfehlungen

Auto - Motorrad - LKW - Tractor - Mofa - Berufskraftfahrerschulung (Module)

Fahrschule Bormann
Rinteln • Porta Westfalica • Auetal

Gabelstaplerschein - Erste Hilfe

Wir sind zertifiziert!

0171 / 707 51 62
www.fahrschule-bormann.de

Annahme von Bildungsgutscheinen durch den Jobcenter / AFA

Aluminium-Terrassendach

SYKON

G. Kleine

Aus eigener Fertigung!
4m breit/3,50m Ausladung,
16 mm Stegplatte. Auch zur Selbstmontage.

Bahnstraße 40
32457 Porta Westfalica
Mobil 0172 / 52 18 806
Sie finden uns auch im Internet: www.bauelemente-kleine-pw.de

Das Trainergespann

Andre Dos **Santos** Maquina, B-Lizens Trainer, übernahm vor 3 Jahren erfolgreich unser Jugendtraining.

Die Wintersaison konnten fünf von sieben Mannschaften erfolgreich abschließen. Circa 20 Kinder in 8 Gruppen trainierten im Winter Samstags in der Bückeburger Tennishalle. Ab Mai 2015 immer Freitags und Samstags auf unserer Anlage. Heike Wilde ist bereits seit 27 Jahren Vereinsmitglied und seit vielen Jahren Jugendwartin der Tennissparte. Im September 2013 erwarb sie durch die Abschlussprüfung des Trainer Lehrgangs in Kamen die Tennistrainer C-Lizenz/Breitensport. Bei Bedarf wird Santos beim Training durch Heike unterstützt.



MARKUS WALTKE

IHR BAUFACHMANN • ALLES IM & AM HAUS

- ÜBERDACHUNGEN
- INNENAUSBAU
- ZIMMERTÜREN
- FUSSBÖDEN
- CARPORTS
- DÄMMEN

MARKUS WALTKE
 FISCHTEICH 12
 32457 PORTA WESTFALICA
 TEL.: 05751- 924 99 69
 FAX: 05751- 924 99 70
 MOBIL: 0178 - 790 53 16
 E-MAIL: INFO@MARKUS-WALTKE.DE



NATURSTEIN



Treppen
 Fensterbänke
 Bodenbeläge
 Waschtische
 Arbeitsplatten/Küche
 Tischplatten
 Kaminabdeckungen
 individuelles Design



Stedefreunder Straße 164
 32051 Herford

Tel. 0 5221 / 3693
 Mobil 0 170 / 183 17 80

info@naturstein-gruchel.de
 www.naturstein-gruchel.de



IDEEN ZUM WOHNEN,
 SCHLAFEN UND
 ARBEITEN.

THORSTEN BRUNS
 TISCHLERMEISTER

BAHNHOFSTRASSE 36 • 32457 PORTA WESTFALICA
 FON (05751) 98 28 57 • MOBIL (0177) 7 40 64 12
 EMAIL: INNOVATIV.BRUNS@WEB.DE

Wartung von Öl- und Gasanlagen
 Heizungsneubau/ -umbau
 Schöne Bäder
 Wasseraufbereitung
 Kundendienst
 Notdienst

Anhalt

Installateur- und Heizungsbau – Meister

Tel./Fax: 05754 – 92 79 777

Markus Anhalt

Heringerloh 4 – Rinteln
 Mobil: 01 70 – 21 69 114
 Mail: M.Anhalt@t-online.de

Treffen • Erleben • Genießen

April – September:
 Di.-Fr. ab 16 Uhr
 Sa.-So. ab 16 Uhr

Oktober – März:
 Mi.-Fr. ab 17:30 Uhr
 Sa.-So. ab 16 Uhr



Schlemmerfrühstücks-Buffer
 ab 10 Personen für nur 11,90€ p.P.
 inkl. Kaffee, Tee... u. 1 Glas Sekt
 Mi., Sa. und So. von 10-13 Uhr
 nach Voranmeldung: Tel. 05751/9245851

Genüß überreichen wir Essen (vielleicht jeder Art)
 Sorbieren (Süß und saftig)

Burger, Schnitzel, Strada's, leckere Eissorten!

Starke Marken zu fairen Preisen



Julmi
 wech den Gastenprezi in Dir

www.julmi-online.de

Werner Julmi GmbH
 Porta Westfalica
 Eschweg 11
 Tel 0 57 31 / 7 64 20
 Fax 0 57 31 / 6 03 27

Minden
 Uphauer Weg 78
 Tel 05 71 / 9 34 07 30
 Fax 05 71 / 9 34 07 31



Oktoberfest



**LIEBE
MITGLIEDER,
UNSER
DIESJÄHRIGES
OKTOBERFEST
FINDET AM**

26.9.15

**• AUF UNSERE •
CLUB-ANLAGE
AM TWIESBACH
STATT**

**UM ANMELDUNG WIRD
GEBETEN***

O' ZAPFT IS!

*** BITTE DEN AUSHANG AN DER TENNISANLAGE BEACHTEN!**



Salon Proft

Andrea Liedtke geb. Proft

Öffnungszeiten:

Dienstag, Mittwoch & Freitag 8:30 bis 18:00
Donnerstag 9:00 bis 19:00
Samstag 8:00 bis 12:45
Es ist wie Immer „keine“ Voranmeldung erforderlich

**Wir bringen neue Farben in Ihr Haar und
stylen Sie zu jedem Event.**

Eisberger Straße 438 - 32457 Eisbergen
Telefon 0 57 51 - 81 56

Horst Hartmann
Schornsteinfegermeister

Gebäudeenergieberater HWK

Charlottenstraße 6
32457 Porta Westfalica

Tel: 05751 - 87380
info@energieberater-hartmann.de

Gebäudeenergieausweis

www.hartmann-schornsteinfeger.de



**Über 50 Jahren für Ihre
Gesundheit in Eisbergen**

Tel. 05751/9900

Körperzeiten

weil Bewegung Spass macht

Inh. Yvette Richter
Bruchhof 11

32457 Porta Westfalica - Eisbergen
Telefon 0 57 51 - 89 59 801
www.koerperzeiten-eisbergen.de

Baby & Kids *With Love*

Individuelle Gastgeschenke, Karten
Einladungen, Geschenkanhänger
Verpackungen und vieles mehr

**KREATIVE
WORKSHOPS**
mit zauberhaften Produkten
von stampin'up! bei Ihnen
Zuhause oder bei uns im
Geschäft



Superweiche
Badeblumen

♥ Warmies
MAKES MIT ZUFELD

1

Fair Trade
Produkte



Kitaschen
mit Name



Blumensträuße
aus Babykleidung

Cupcakeförmchen
und Partyzubehör



Individuelle
Messlatten



Geschwistershirts

Personalisierbare Mode
für Groß & Klein



Geburtstagshirts



Geschenke
zur Geburt

Für Kindergeburtstage oder Familienfeste

VERLEIH SERVICE

Motto-Verleihkisten



Rintelner Straße 90 · 32457 Porta Westfalica-Nammen
Telefon: 05 71-9 11 99 16 · www.babystore-24.de

Öffnungszeiten:

Fr: 10-13, 15-18 Uhr, Sa 10-13 Uhr
oder nach Vereinbarung

allround WERBETEAM

**BESCHRIFTUNGEN
FOTO-KARIKATUREN
DIGITALDRUCK
WERBEMITTEL
PRINT & DESIGN
TEXTILDROCK
SICHTSCHUTZ**

WWW.ALLROUND-WERBETEAM.DE

allround werbeteam GmbH
Rintelner Straße 90
32457 Porta Westfalica
Telefon: 0571-9119915



Die U10 hat richtig Spass

Schon seit über 2 Jahren ist ein Großteil der Gemischte U10 am Ball Mit viel Spass an der Freud, haben sie sich auch in der Winterrunde tapfer geschlagen.

Auch beim Training mit Santos kommt der Spass nicht zu Kurz, wie man sieht. Ein Großes Dankeschön zollen wir auch allen Eltern, die es erst ermöglichen, die Kids zum Training oder den Spielen zu fahren.

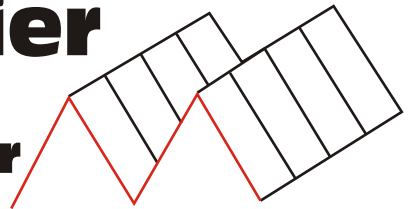


Die Mannschaftsmeldung Gemischte U10:

Lina Quade, Joline Steinmann, Paulina Ostermeier, Carla Borchert, Emily Giese, Bjarne Stephan, Max Prasuhn, Annika Wilmes und Timothy Joel Au

Rüdiger Meier

Dachdeckermeister



Bedachungen • Fassadenbau • Gerüstbau • Flachdachabdichtungen • Bauklempnerei

Ravensberger Str. 379 • 32457 Porta Westfalica • Telefon (0 57 51) 85 01 • Fax (0 57 51) 8 75 45

Häuser die begeistern!

www.bautec-minden.de

Unsere Häuser sind genauso individuell wie Ihre Bedürfnisse.

Bautec bietet Ihnen ein breit-gefächertes Spektrum von vielen verschiedenen Haustypen und Stilen. Wir beraten Sie gern!



Lebensräume
in ihrer ganzen Vielfalt!

Fon 05703 9218-0
Osterfeld 55 • 32479 Hille

GRABMALE

Friedrich Wehage
Steinmetz- u. Steinbildhauermeister

Eisbergen • Arminstr. 9
Tel. (0 57 51) 81 15 • Fax 88 25



Alle Heimspiele
sind **ROT** markiert

Gemischt U10

Junioren U15

Juniorinnen U15

	2. Kreisklasse Gr. 309 Mi	2. Kreisklasse Gr. 303 Mi	2. Kreisklasse Gr. 299 Mi
02.05.15			
03.05.15			
09.05.15			
10.05.15			
15.05.15	Lübbecker TC 2	Lübbecker TC 2	Eggetaler TC 1
16.05.15			
17.05.15			
22.05.15	Oeynhausener TC 2	TC Dielingen/Stemw. 1	TC RW Schnathorst 2
29.05.15	TC Nettelstedt 1	TC Barkhausen 1	
30.05.15			
31.05.15			
05.06.15			Eggetaler TC 1
06.06.15			
07.06.15			
12.06.15		Eggetaler TC 1	
13.06.15			
14.06.15			
19.06.15			TC RW Schnathorst 2
20.06.15			
21.06.15			

MANCHE REPARATUREN SIEHT MAN.
ANDERE NICHT.

DIE KAROSSERIE- UND LACKEXPERTEN
IDENTICA BIESEMEIER FRANK SCHILD GMBH
IM EMERTEN 2 - 31737 HINTLEU
TEL. 0 57 51 / 52 94 - FAX 0 57 51 / 7 62 48

Speise- und Schankwirtschaft

Telefon: 05724 / 6 03 67 27

Damen 30	Herren 30	Herren 40	Herren 50
Kreisliga Gr.122 Bi	Kreisliga Gr.289 Mi	Kreisliga Gr.290 Mi	Kreisliga Gr.293 Mi
			Lübbecker TC 1
Bünder TC1	ESV Minden 1	TC RW Schnathorst 1	
TC BW Lemgo 1	Oeynhausener TC 3	Mindener TK 1	
			TSG Espelkamp 1
		TV Sachsenroß Hille 1	
			TSV Petershagen 1 0:9 - zurückgezogen
Gütersloher TC RW 1	Oeynhausener TC 2	TSV Petershagen 1	
			TC Stenweder Berg 1
TC RW Senne 2	PTSG Lübbecke 1	TC Barkhausen 1	
			TC Nettelstedt 1
TC Hiddenhausen 2	Oeynhausener TC 2		
			TC Destel 1
Tennispark Bielef.2	TV Sachsenroß Hille 1		



E **röthemeier**

... wo Einkaufen Spaß macht!

Albert-Schweitzer-Str. 8 • Porta W.-Eisbergen • Mo.- Sa. 7 - 21 Uhr **Wir ♥ Lebensmittel.**



Ihr PC Service Partner



UGR Computer Service

Weserstr. 4
32457 Porta Westfalica
Telefon 05751 - 982030
Telefax 05751 - 982031

eMail info@ugr.de
Internet http://www.ugr.de

UGR
COMPUTER
SERVICE

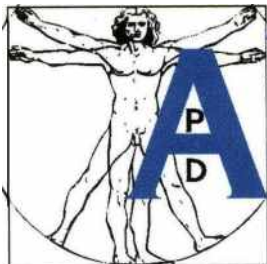
- HARDWARE
- SOFTWARE
- BERATUNG
- ENTWICKLUNG
- VERKAUF
- SERVICE

*Salon
Haarlekin*
Inh. U. Schmidgunst

Stephanstr. 7
32457 Porta Westfalica
Tel.: 05751 / 98 29 58

Öffnungszeiten:

Mo. 10:00 - 16:00 Uhr
Di. -Fr. 8:30 - 18:00 Uhr
Sa. 8:00 - 13:00 Uhr



**AMBULANTER
PFLIEDIENST**

SEIT 1992

MDK NOTE 1.0

**Der Pflegedienst
in Raum Porta
Eisbergen.**

Tel:05751/8505

SKRIBO

Regina Nolting

- WESTLOTTO
- Bastelbedarf
- Bücher
- Geschenkartikel
- Passbilder (digital)
- Schreibwaren
- Tabakwaren
- Zeitschriften

Deutsche Post

Tel. 0 57 51 / 82 06

Postbank

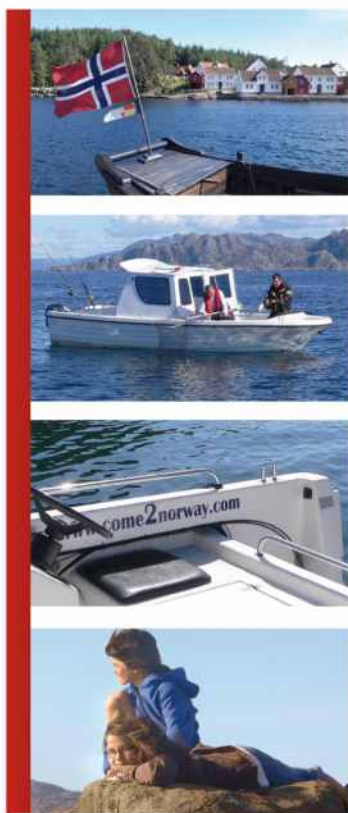
Stephanstraße 8 • PW-Eisbergen

SO VIEL! SO NAH!

Im Urlaub zuhause



Ausgesuchte Ferienhäuser mit Boot. Fischen und Freizeitvergnügen in Norwegen



come²norway.com
Ferienhäuser im Paradies

Urlaub in Norwegen

Erleben und Genießen Sie
die schönsten Regionen Norwegens

Juniorinnen U15 starten in die Sommerrunde



Lea Gierse



Nina Gierse



Maja Strunk



Die Mannschaftsmeldung Juniorinnen U15:

Nina Gierse
Lea Gierse
Wiebke Bich
Maja Strunk
Alice Kumpmeier
Lina Holsmölle
Ketrin Sawadski
Jana Kohl
Alice Miller

Viel Glück und Erfolg wünschen wir unseren Mädels der U15 in der kommenden Sommerrunde. Es wäre wieder toll, wenn eine der beiden U15-Mannschaften die Kreismeisterschaft nach Eisbergen holen könnte. Aber die Konkurrenz ist in beiden Gruppen sehr stark. Drücken wir ihnen also die Daumen.



**Carports • Dachstühle • Dachsanierungen
Holzrahmenbau • Innenausbau**

Im Twellsiek 13 | 32457 PW-Holtrup

Fon 0 57 31 / 68 31 68

www.schmidt-holzbau-porta.de

Das Perfekte-Picknick

Am letzten Spieltag der Winterrunde zeigte sich mal wieder die Flexibilität unserer Eisberger Eltern. Frau Wirtin hatte, leider zum wiederholten Male, die Gastronomie in der Tennishalle geschlossen. Vorsorglich packten die Eltern der Gemischten U10 und Junioren U15, Tische und Stühle ein. Ruck Zuck wurde am Spielfeldrand alles aufgebaut und Kaffee, Kuchen und Obst aufgetischt und das Picknick war perfekt.

Für die Sommerrunden haben sich die Jungs wieder einiges Vorgenommen und wollen in der 2. Kreisklasse richtig mitmischen. Die Chancen stehen dafür nicht schlecht.



Phil Gomolinsky, Maik Kumpmeier, Jan Essmann und Justin Quade. Leider nicht im Bild Oliver Bendel und Jonas Liebelt.

Die Mannschaftsmeldung Junioren-Manschaft U15:
Phil Gomolinsky, Oliver Benkel, Justin Quade, Jona Schulte, Lonas Liebelt, Maik Kumpmeier, Patrik Schmieding, Tilmann Deerberg, Jan Essmann



akzent

BAUELEMENTE



Holz-, und Kunststoff-Fenster
Holz-, Kunststoff-und Aluminium-Haustüren
Innentüren aller Art

Kompetente Beratung • Verkauf • Lieferung • Fachgerechter Einbau

Röntgenstr. 19 • 31737 Rinteln-Süd
Tel. 05751 - 971 41 56 • Fax 05751 - 971 41 57
www.akzent-bauelemente.de

David vs Goliath



Die Goliath`s:
Volker Pätbke & Werner Gierse



Die David`s:
Stefan Pappas & Stephan Meier

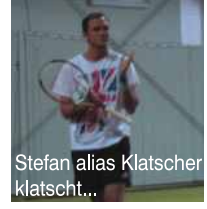


Familie Meier



“Der Lange” kann`s!

Zu einem großen Juxspiel forderten Mitarbeiter der Fa. GIBAU, ihren Chef Werner Gierse und Volker Pätbke heraus. Viele neugierige Zuschauer kamen und beobachteten dieses Spektakel. Die Lach- und Bauchmuskeln wurden auf beiden Seiten schwer in Mitleidenschaft gezogen. Als Strahlende Sieger (und mit einem gewonnenen 50 Literfäßchen), schlugen Gierse/Pätbke ihre Herausforderer mit 6:0, 6:0-Fortsetzung folgt.



Stefan alias Klatscher klatscht...



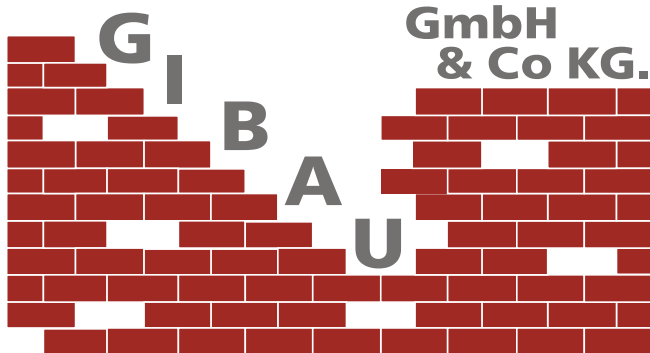
Papa Pätbke gefällt es!



Das Gewinnerbier für alle



Der Ball ist schnell!



Bauunternehmen

Ihr Meisterbetrieb in Ihrer Nähe

GIBAU GmbH & Co KG. • Auf den Drohnen 24
32457 Porta Westf.-Eisbergen • Tel. 0 57 51 / 99 39 50
eMail: gibau@t-online.de



Auch In diesem Sommer geht wieder eine Damen 30 an den Start. Wie schon im Vorjahr haben sich im Kreis Minden-Lübbecke zu wenige Damenmannschaften angemeldet, sodass sich unsere Damen wieder in der Kreisliga Bielefeld durchkämpfen müssen. Das werden auf jedenfall spannende Begegnungen. Die Damen wünschen sich zahlreiche Zuschauer bei Ihren Heimspielen. Die Mannschaft v.l.n.r.: Karin Ostermeier, Tina Gomolinsky, Heike Wilde, Manuela Gomolinsky, Tanja Gierse, Mildred Bulius-Graef (nicht mehr dabei), Steffi Petersen, Conny Loy-Quade, Karin Römer-Arendt, Gisela Gasthaus, Hannelore Lindemeier, Nicole Müller und Brigitta Pätzke
Es fehlen: Linda Härtel, Christina Deerberg, Marion Barth-Kreideweiß, Sylvia Pape, Claudia Thielke und Galina Götz

Wilfried Döpke
Jessica Schott (ang.)



Hildburgstraße 23
32457 Porta Westfalica
Tel.: 05751 98000
Fax: 05751 982057

**Praxis für
Zahnheilkunde**

Implantologie
Cerec Restaurationen

DR. MED. JÖRG KREFT
Internist - Hausarzt

Lange Str. 124
32602 Vlotho
Telefon (05733) 22 88

Antiquitäten Restaurierung Denkmalpflege

Ralf Deerberg
Tischlermeister
gepr. Restaurator im Tischlerhandwerk

Werkstatt:
Boskettstraße 10
32457 Porta Westfalica
Telefon: 05751 / 96 79 99
www.An-Re-De.de info@an-re-de.de




FRIEDRICH BERG
Leitern und Gerüste
Columbus / Roto Treppen
Groß- und Einzelhandel
www.berg-leitern-gerueste.de
mail@berg-leitern-gerueste.de

Bückerburger Straße 11
32457 Porta Westf.- OT Kleinenbremen
Tel. 05722 / 49 11 • Fax 05722 / 2 59 30
Mobil 0171 / 4 12 05 27



Die Mannschaft der Winterrunde v.l.n.r.: Santos, Paolo Lilliu, Benny Vetter, Dennis Wilkening, Fabian Hohmeier, Sven Kranitz. Es fehlen: Thomas Bunte, Christian Brünnecke

In der Wintersaison 2014-2015 konnte die Mannschaft der Herren 30 sich mit dem Zusammenschluss mit Kleinenbremer Spielern deutlich Verstärken. Dazu kam noch, dass unser Trainer Santos an Position 1 als „Abräumer“ eingesetzt werden konnte. Das erste Spiel gegen den vermeintlichen leichtesten Gegner stellte sich als doch deutlich schwerer heraus. Im Ergebnis wurde es deutlich verloren, aber es mussten alle Matches über drei Sätze gespielt werden. Bei den nächsten zwei Spielen konnte die Spielgemeinschaft deutliche Siege einfahren und vom Aufstieg träumen. Der letzte Spieltag entschied um den Aufstieg in eine höhere Liga gegen den stärksten Gegner der Gruppe. In einer sehr spannenden und knappen Begegnung trennten sich die Beiden Mannschaften von Oeynhausen und Eisbergen mit einem 3:3. Auf Grund des besseren Spielergebnissen der kompletten Winterrunde, stiegen die Oeynhausener in die nächst höhere Liga auf und verwiesen die Eisbergen auf Platz 2. Aber der Verlauf der gesamten Saison zeigte, was für ein Potenzial in dieser Mannschaft steckt. In der kommenden Sommer-Saison wollen die Herren 30 wieder um die Meisterschaft mitspielen.



Wir sind für Sie da!
Ihr Sparkasenteam
Eisbergen

Finanziell in Top-Form mit dem Sparkassen-Finanzkonzept.

Sicherheit, Altersvorsorge, Vermögen.

Gut für Porta Westfalica.



Stadtsparkasse
Porta Westfalica



Wintersaison – Grippesaison

Im ersten Spiel gegen Wulferdingsen haben sich die Ereignisse aus der Sommersaison (2:4 nach den Einzeln – 5:4 nach den Doppeln) quasi wiederholt....1:3 nach den Einzeln – 3:3 nach den Doppeln. **GEFÜHLTER SIEG!**

Den 6:0 Sieg über Petershagen darf man sicher nicht überbewerten. Gegen den MTK ging dann die „Grippen-Seuche“ los: Dirk und Ove konnten nur Doppel spielen / Frank hatte Knieprobleme. Jens V. an 1 souverän gegen LK 15 gewonnen, Daniel, Jens Q. und Marco mit vorbildlich kämpferischen Leistungen knapp verloren....1:3. Da war sie dann wieder: unsere Doppelstärke 3:3 nach den Doppeln. **GEFÜHLTER SIEG!**

Im letzten Spiel gegen Schnathorst waren nur zwei Spieler einsatzfähig – wir haben die



Begegnung ersatzlos mit 0:6 abgegeben. Somit sind wir leider mit einem Sieg und zwei gefühlten Siegen nur vierter geworden.

Glückwunsch an Schnathorst zum Aufstieg.

Die Mannschaftsmeldung Herren 40:

Thomas Mahn, Ove Petersen, Jens Vogt, Dirk Steinleger, Daniel Bigga, Frank Marin, Dietmar wilde, Werner Gierse, Jens Quade, Marco Strunk, Andreas Karg, Uwe Schröder, Heiko Halter, Udo Pape, Günter Gomolinsky, Fritz-Günther Pape, Uwe Harendza, Ralf Fehrmann, Wilfried Brankhans, Thorsten Riemer, Holger Schmidt

Holz-Häckseldienst Stefan Korff

Porta Westfalica - Eisbergen
Telefon 0 57 51 / 8 71 94
Handy 0171 / 2 72 77 37

**KUHMANN
WERBESTAHL**
 ZWEI PARTNER. PERFEKTER MATERIALFLUSS.
 Alte Reichstraße 15 Fon 08731 | 84235-0
 32549 Bad Oeynhausen info@werrestahl.de

www.werrestahl.de

IHR STAHLPROFI
 SCHNELL.KOMPETENT.NAH.

Profilstahl | Betonstahl & Baustahlgerüste | Rohre | Spezialprofile | Edelstahl
 NE Metalle | Kunststoffe | Flachprodukte & Bleche | Blankstahl & Sonderstähle

Ihr Spezialist für Erneuerung von
 Tennis- und Sportplätzen.

Rathert

Sportanlagen GmbH & Co. KG

37671 Hötter | Hermannstr.12
 Fon 0 5271 | 694 000-0 | Fax 694 000-20
 E-Mail: info@rathert-sportanlagen.de



Dr. med.
Heinz Arendt
 Facharzt für Innere Medizin
 Hausarzt

Von-Kronenfeldt-Str. 33 (Ärztelhaus) 27318 Hoya
 Tel.: 0 42 51 - 6 72 05 76 Fax 0 42 51 - 6 72 05 75

Na, das ging ja gut los!



Peter Möller



Wolfgang Ammich



Dietmar Wilde
(Betreuer)



Werner Gierse



Volker Pähke



Heinz Arendt



Günter Gomolinsky



Uwe Harendza



Werner Kroll



Fritz Pape



Ingo Weiss
-Foto fehlt-



Uwe Schröder

Die Herren 50 konnte am ersten Spieltag in der 1. Kreisklasse die Herren vom TSG Espelkamp mit 4:2 eindrucksvoll besiegen. Nachdem es in den Einzeln noch 2:2 stand, konnte das Doppel 1 mit Peter Möller und Wolfgang Ammich und das Doppel 2 mit Werner Gierse und Uwe Schröder das Ruder herumreißen und den Sieg nach Hause fahren. Die gegnerische Mannschaft war ausgesprochen fair und angenehm auch neben dem Platz.

Das 2. Spiel gegen den TC Destel 2 ging dann aber auch gleich mit 1:5 in die Hose. Lediglich Tacho (Volker Pähke) konnte sich im spannenden Matchtiebreak mit 10:8 gegen seinen Gegner willentstark durchsetzen. Die anderen Spiele gingen leider mit 2:4 gegen die TC Minden-Stemmer 1, mit 1:5 gegen den TC Dielingen e.V. Stewede 1 und zuletzt gegen unseren Nachbarn SuS Veltheim mit 1:5 verloren. Eine ernüchterte Entwicklung. Am Ende steht nur ein Sieg auf dem Papier und der vorletzte Tabellenplatz. Eigentlich viel zu wenig für die ansonsten gut aufgestellten Eisberger. Da muss man sich an die eigene Nase fassen, denn in der gesamten Winterrunde konnten die Ü 50er ihre Mannschaft aufgrund von Verletzungen und privater Termine nie komplett aufstellen. Dies sollte ein Ansporn für die Sommersaison 2015 sein.

**Partner für Industrie,
Handwerk und Haushalt**

Schmierstoffe Kraftstoffe

Tankstellen Heizöl

IndustrieService **50** ANNI **HARTING** MINERALÖLE

harting.net

Unsere Marktpartner: ARAL, Castrol, bp

Meininger Str. 4 | 32457 Porta Westfalica | Tel. 0 57 22 / 971-0 | harting.net

Drahtesel - Börsen

Termine 2015:
2.5., 6.6., 4.7.,
1.8., 5.9., 10.10.
von 8-13 Uhr

Die Fahrradbörse
von Privat zu Privat
auf unserem Betriebs-
gelände.

ZEG
Zweirad-Eisberg
euroRAD
EISBERG

Zweirad Reese

PW - Eisbergen | Meierbreite 2
Tel. 0 57 51 / 98 20 23 | www.zweirad-reese.de

AUTO SERVICE MEIER



**Wir halten Sie mobil!
Freie Meisterwerkstatt**

**32457 PW-Eisbergen • Eisberger Str. 387
Tel. 05 75 1 / 81 87 • Fax 05751 / 8 75 47
info@meiermobile.de**

WARTUNG Ihr Ansprechpartner bei der Badrenovierung. **SERVICE**
Alles aus einer Hand!

Wartung und Reparatur von Öl- und Gasheizungen
Hausräte-Kundendienst



e-masters

Elektro SCHWICHOW



Veltheimer Straße 237

32457 Porta Westfalica

☎ 0 57 06 / 5 28 + 8 00

E-Mail: Elektro-Schwichow@t-online.de

- Elektro-Fachgeschäft
- Haustechnik
- Heizungsanlagen
- Elektro + Sanitär
- Öl - Gas - Elektro

BÄCKEREI
Gärtner & Stein
Eisbergen • Eisberger Str. 299
Telefon 0 57 51 / 81 98

und danach...
**Pizza
Pasta
Insalada**
... einfach nur genießen!
05 71 - 97 23 23 0 oder online www.gabiano.de
Gabiano Service-Restaurant • Fintelshöhe 41 • 32457 Porta Westfalica

Uwe Voth

Alles aus einer Hand

- Brandschutzabschottung
- Trockenausbau
- Kernbohrungen
- Trockenlegung von Bauten
- Arbeiten jeglicher Art

Bruchhof 23 • 32457 Porta Westfalica
Tel. 0 57 51 / 99 36 56 • Fax 99 36 55
Mobil 0170 / 476 08 22 • Email u.voth@web.de

Porta-Holzbau
Porta Westfalica
Zimmererei - Innenausbau
Bauunternehmen - Bedachungen
Heidgrund 19
057 06 / 18 66

Elektrotechnik
OBERMANN GMBH

Elektroinstallation | Haustechnik | Alt- u. Neubau
SPS-Steuerungen | EIB | Powermet | Sat-Anlagen

Horst Obermann
Elektromeister

Alter Postweg 81 | 32278 Kirchlingern
Telefon: 0 52 23 - 1 83 76 76 | Telefax: 0 52 23 - 1 83 76 77
Mobi: 0151 - 54 10 02 73 | eMail: info@elektro-obermann.de

Medizinische Fußpflege
G. Pollmann
Podologin
Behandlung auch nach ärztlicher Verordnung

Schiffetal 3 • Porta Westf. - Eisbergen
Schaumburger Str. / Ecke Lohfelder Str.
Eisbergen 0 57 51 - 8 73 86



Herzlich Willkommen in der Tennisabteilung des TuS 1919 Eisbergen e.V.

Schön, dass Sie sich entschieden haben, im TuS 1919 Eisbergen e.V. Tennis zu spielen.

Wenn Sie Interesse und Lust haben, in einer unserer aktiven Mannschaften zu spielen, dann informieren Sie sich bitte auf dem Schwarzen Brett auf unserer Tennisanlage. Dort finden Sie alle notwendigen Informationen. Bitte kontaktieren Sie den Mannschaftsführer der jeweiligen Mannschaft oder ein Vorstandsmitglied der Tennisabteilung, die Ihnen dann gerne weiterhelfen. Sollten Sie Tennisunterricht benötigen, steht Ihnen unser ausgebildeter Trainer Andre Dos **Santos** Maquina unter der Mobilnummer **0157 / 37 03 57 81** gerne zur Verfügung.

Sie haben den TuS 1919 Eisbergen e.V. widerruflich auf Ihrer Beitrittserklärung ermächtigt, die Tennis- und TuS-Beiträge zu Lasten Ihres Kontos mittels Lastschrift einzuziehen. Der Beitragseinzug erfolgt vierteljährlich jeweils zum Quartalsende. Der ermäßigte Schnupperbeitrag der Tennissparte wird als Einmalbeitrag in einem Betrag abgebucht. Die Beiträge gestalten sich wie folgt:

	Grundbeitrag		Schnupperbeitrag		Vollmitgliedschaft		Gesamtbeitrag im Schnupperjahr TuS + Tennis		Gesamtbeitrag Vollmitgliedschaft TuS + Tennis	
	TuS Eisbergen		Abteilung Tennis		Abteilung Tennis					
	Jahr	Monat	Jahr	Monat	Jahr	Monat	Jahr	Monat	Jahr	Monat
Kinder (bis 14 Jahre)	30,00 €	2,50 €	8,50 €	0,70 €	28,00 €	2,33 €	38,50 €	3,20 €	58,00 €	4,83 €
Jugendliche (bis 17 Jahre)	36,00 €	3,00 €	12,00 €	1,00 €	40,00 €	3,33 €	48,00 €	4,00 €	76,00 €	6,33 €
Erwachsene	60,00 €	5,00 €	25,50 €	2,12 €	84,00 €	7,00 €	85,50 €	7,12 €	144,00 €	12,00 €
Familie	120,00 €	10,00 €	51,00 €	4,25 €	140,00 €	11,66 €	171,00 €	14,25 €	260,00 €	21,66 €

Mit Beginn der Mitgliedschaft wird die Sportunfallversicherung wirksam. Die Beendigung der Mitgliedschaft muss dem Vorstand schriftlich mitgeteilt werden und ist mit folgenden Fristen möglich:

- TuS Eisbergen 1919 e.V. zum 30.06. oder 31.12. eines jeden Jahres
- Tennisabteilung zum 31.12. eines jeden Jahres bis spätestens 30.09

Für evtl. auftretende Fragen stehen wir Ihnen gerne persönlich oder telefonisch zur Verfügung.

Der Abteilungsvorstand



Wöhler
Porta Westfalica
Telefon: 05706 3721
info@woehler-erdbau.de

- Abwasserdruckanlagen
- Dichtheitsprüfungen
- Kanalanschlüsse
- Baugruben
- Sandplatten

- Winkelstützen
- Gabionen
- Sand, Kies, Schotter, RC-Schotter
- Mutterboden

DEUTSCHLAND FÄHRT SCHWARZ.

SCHWARZ. BREIT. STARK.



Reifen-Becker
berät - bereift - betreut

Hausberger Str. 17 - 19 · 32457 Porta Westfalica
Telefon (0571) 72407 · Fax (0571) 7100152



BEITRITTSERKLÄRUNG

Hiermit erkläre ich meinen Beitritt zum Turn- und Spielverein 1919 Eisbergen e.V.

Sparte: Basketball () Faustball () Korbball () Leichtathletik () Tennis () Turnen () Volkshauf () Walking ()
(Zutreffendes bitte ankreuzen)

(Name) (Vorname) (Geburtsdatum)

(Name) (Vorname) (Geburtsdatum)

(Name) (Vorname) (Geburtsdatum)

(Name) (Vorname) (Geburtsdatum)

(Postleitzahl) (Wohnort) (Straße und Hausnummer) (Telefon-Nr.)

Ich bin unter folgender Email Adresse erreichbar: _____

SEPA-BASIS-Lastschriftmandat für wiederkehrende Zahlungen

Hiermit ermächtige ich den TuS Eisbergen e.V. widerruflich die Beiträge bei Fälligkeit zu Lasten meines Kontos mittels Lastschrift einzuziehen. Gleichzeitig weise ich mein/weisen wir unser Kreditinstitut an, die vom Zahlungsempfänger auf mein Konto gezogenen Lastschriften einzulösen. Hinweis: Ich kann/Wir können innerhalb von acht Wochen, beginnend mit dem Belastungsdatum, die Erstattung des belasteten Betrages verlangen. Es gelten dabei die mit meinem/ unserem Kreditinstitut vereinbarten Bedingungen.

Zahlungsempfänger: TuS 1919 Eisbergen e.V., Gläubiger-ID-Nr. DE40ZZZ00000449329, Mandatsreferenz = Mitgliedsnummer im Verein

(IBAN-Nummer) (Name Kreditinstitut) (BIC) (Kontoinhaber)

(Datum) (Unterschrift Mitglied; bei Kindern/Jugendlichen Erziehungsberechtigte)

Die Mitgliedschaft beginnt am: _____ gez.: _____ (Übungsleiter)

✂ _____
(Für das neue Mitglied)

Beiträge:

	Grundbeitrag TUS <u>monatlich</u>	Grundbeitrag Tennispartie <u>jährlich</u>	Schnupperbeitrag Tennispartie <u>jährlich</u>
Kinder bis 14 Jahre:	2,50 €	28,00 €	8,50 €
Jugendliche bis 17 Jahre	3,00 €	40,00 €	12,00 €
Erwachsene	5,00 €	84,00 €	25,50 €
Familie	10,00 €	140,00 €	51,00 €

Mit Beginn des Eintrittsdatums wird die Sportunfallversicherung wirksam. Der Austritt aus dem Verein ist zum 30.06. oder 31.12. eines jeden Jahres (Tennisabteilung zum 31.12. mit Frist zum 30.09.) möglich und muss dem Vorstand schriftlich mitgeteilt werden. Der Beitragseinzug erfolgt vierteljährlich jeweils zum Quartalsende.

Die Mitgliedschaft beginnt am: _____ gez.: _____ (Übungsleiter)

Formular bitte abgeben bei: B. Brandhans, Schaumburger Str. 25, 32457 Porta Westfalica (Tel. 05751/87225), email: info@tus-eisbergen.de



Abteilungsleiter
Peter Möller

Telefon. 0 57 51 | 98 24 75
eMail: moeller.eisbergen@t-online.de



Sportwart
Benny Vetter

Telefon. 0 57 51 | 98 22 90
eMail: BenVe@t-online.de



Stellv. Abteilungsleiter
Ove Pedersen

Telefon. 0 57 51 | 98 29 86
eMail: ove.pedersen@teleos-web.de



Jugendwartin
Heike Wilde

Telefon. 0 57 51 | 88 92
eMail: wildeheike@web.de



Kassenwartin
Silke Löbbert

Telefon. 0 57 51 | 8 70 37
eMail: sylke-loebbert1@web.de



Hüttenwart
Wolfgang Ammich

Telefon. 0 57 06 | 9 58 92
eMail: w.ammich@t-online.de



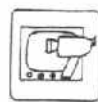
Schriftführer
Andreas Karg

Telefon. 0 57 51 | 8 77 74
eMail: k.ostermeier@vr-web.de



IMPRESSUM

Ein Magazin der Tennisabteilung des TuS Eisbergen.
V.i.S.d.P.: Der Vorstand der Tennisabteilung
Redaktion: die einzelnen Mannschaftsführer
Anzeigen: W. Gierse, D. Wilde, Peter Möller
und U. Schröder
Fotos: Privat und Fotolia
Layout: Uwe Schröder
Druck: Print Media Schaumburg GmbH



Squash u. Tennishalle Bückeburg

**Wir sagen Dankeschön....
für die tollen Jahre mit der Tennisabteilung
des TuS Eisbergen in unserer Halle.**

**Alle Gute wünschen
Friedel, Bianca, Steffi und Anke**

**Tennishalle Bückeburg GmbH & Co. KG
Ahnsner Str. 7 - 31675 Bückeburg
Telefon 0 5722 / 12 78**

KÜCHENCENTRUM HOLTSMANN
EINE WELT VOLLER KÜCHENIDEEN.

GRATIS TABLET-PC*
● **BLAUPUNKT POLARIS**

*BEIM KAUF VON DREI BLAUPUNKT KÜCHENGERÄTEN ERHALTEN SIE
EIN BLAUPUNKT POLARIS TABLET-PC GRATIS DAZU!

1.100 €

FÜR IHRE ALTE KÜCHE!
INKL. PROFI ABBAU & ABHOLUNG!*

WIR LIEFERN TERMINGERECHT!

Holtsmanns | KOCHSCHULE
MIT **CARLOS** DEM EVENTKOCH

DAS ERLEBNIS - **AB 49 EURO**



KARIBISCHE TRÄUME • 06.03.2015
PERUANISCHER ABEND • 20.03.2015

WEITERE INFOS UND BUCHUNGEN UNTER:
WWW.KUECHENCENTRUM-HOLTSMANN.DE
TIPP! DIE GESCHENKIDEE: UNSER EVENTGUTSCHEIN!

Treffpunkt Küche



**Küchencentrum
Holtsmann**

An der B65 • Gelldorfer Weg 44
31683 Obernkirchen / Gelldorf
Tel. 0 57 24 - 3 96 39 • Fax 0 57 24 - 3 96 20
www.kuechencentrum-holtmann.de